

Ho vha hu tshilimo, quvha li tshi khou fhisesa, Khoḁani o vha a tshi khou sokou ya phanḁa na murahu a sa ḁivhi zwine a nga ita.

Mme awe vho vha vho ya masimuni vho mu sia e eḁhe.

“Ndi nga ita mini?” Khoḁani a tshi khou humbula.



Nga u tsvhanya Khoḏani a ḡelwa nga muhumbulo.

“Mulambo! Ndi ḡo bambela mulamboni, fhedzi ndi ḡo tuwa na nnyi ngauri mma vho ri ndi songo tuwa ndi ndoḡhe?” Khoḏani u khou humbula.

Nga tshenetsho tshifhinga Vho Sophie ndi u fhira vha tshi khou ya mulamboni. Vho vha vha hwala manngi muhulwane wo ḡalaho zwiambaro.



“Khezwo! Ndi ɔo tevhela Vho Sophie mulamboni,” Khoḡani a tshi amba e eṭhe.

A gidima murahu ha Vho Sophie. “Ndi khou humbela u ṭuwa navho mulamboni?” Khoḡani a tshi humbela. Vho Sophie vha ṛwethuwa vha tenda nga ṭhoho.

Vhe ṅḡilani, Nozipho a tevhela vho a ṭuwa navho. Nozipho ha funi u bambela fhedzi u takalela u vhona vhaṛwe vha tshi bambela.



“N̄amusi ndi ɔo bambela vhukatikati, iyoo! A thi tsha vha n̄wana n̄ne, ndi ɔo vha mangadza vhoṭhe,” hu amba Khoḏani.

A fhufhela maḏini nga u ṭavhanya ... a ya fhasi, a ya nṭha a dovha a ya fhasi.

Nozipho o vha o sedza e kule musi khonani yawe i tshi khou bambela na vhaṅwe vhana.



Musi Noziphi o sedza, zwi vhonala uri vhana vhoṭhe vha khou ḡiphina.

Vho vha vha tshi khou ita phosho musi vha tshi khou bambela.

Vho vha vha tshi khou vhidzelelana vho takala vhukuma.



Musi Nozipho a tshi sedza zwavhuḽi, o vhona zwithu zwi songo ḽoweleaho.

Khoḽani o vha a tshi khou bambela kule na vhaḽwe vhana.

Nozipho a sendela tsini uri a vhone zwavhuḽi. O tshuwa, a shavhela kha vhafumakadzi vhane vha khou kuvha mulamboni.

“Thusani wee! Khoḽani u khou nwela khothe,” Nozipho a tshi ḽavha mukosi.

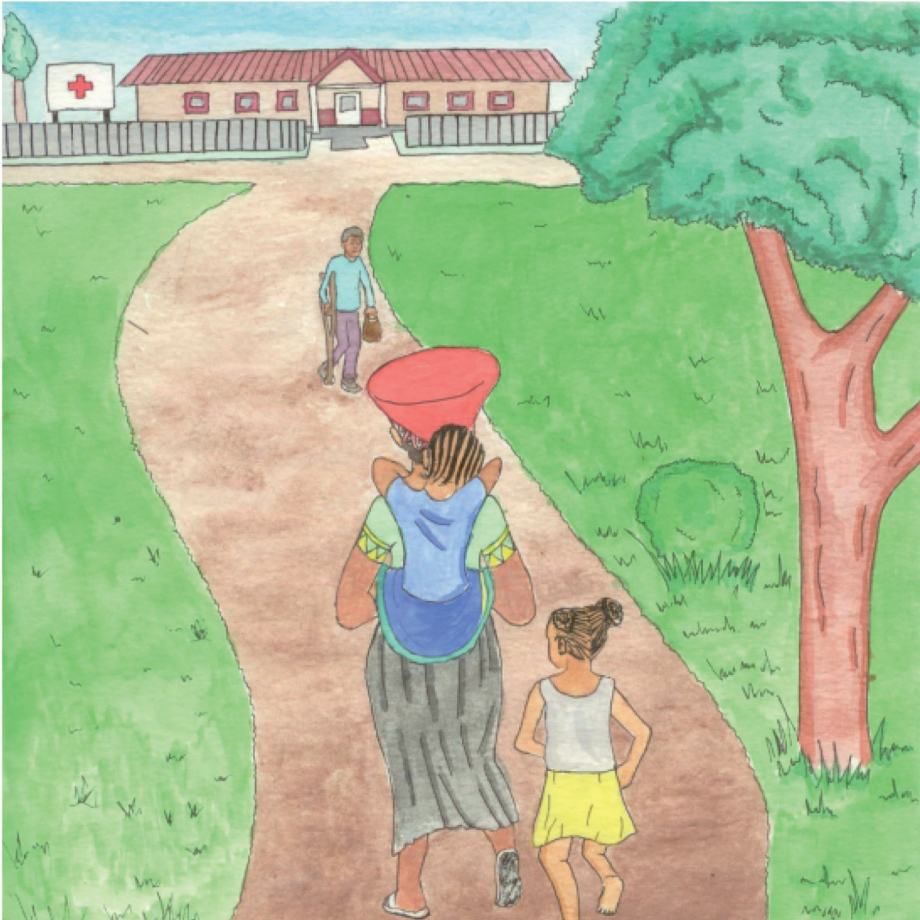


Nga u bonya ha iṭo, Vho Sophie ndi u fhufhela maḡini. Vha thoma u bambela.

Vha bambela fhasi ha maḡi, vha imisa ṭhoho, vha vhuya vha swika kha Khoḡani.

Vha fara Khoḡani nga tshanda vha bva nae maḡini.

Vha bva nae vho mu beba muṭanani.



Vha pfuka vhukati ha tshigwada tsha vhana na vhafumakadzi vhe vha vha vha tshi khou lilela Khoḏani.

Nozipho o vha e murahu ha Vho Sophie vhe vha vha vho beba Khoḏani vha tshi khou ya kiliniki.





Musi vha tshi swika kiliniki vha țanganedzwa nga muongi Noxolo we a gidimela u thusa Khođani.

Vhañwe vhaongi vho đa nga u țavhanya uri vha thuse muongi Noxolo.

“U đo tshila, ri na mashudu ngauri ha ngo vha mađini lwa tshifhinga tshilapfu!” hu amba muongi.



Vho Sophie vha femuluwa vho vhofoholowa.

Vhathu vhoṭhe kiliniki vha vha livhuha nga tshivhindi tshe vha tshi sumbedza.

“Ndi livhuha ndo kona u tshidza vhutshilo,” vha tshi amba nga u ḡṡukufhadza.



Mafhungo a swika musanda. Vhamusanda vha isa mulaedza wa uri hu vhidzwe Vho Sophie.

Vhamusanda vha thetshelesa musi Vho Sophie vha tshi țalutshedza nđila ye vha vha ngayo mubambeli makone.

“Musi ndi kha ɗi vha musidzana, khonani yanga yo vha i tshi dzula seli ha mulambo. Mulambo wo vha u tshipiɗa tsha vhutshilo hashu. Ro vha ri tshi țangana hone u ka maɗi, u kuvha, na u bambela!” vha tshi khou vhudza vhamusanda.



Vhamusanda vha ita nḡivhadzo ya u livhuha Vho Sophie nga ṅwambo wa tshivhindi tshavho. Vhafumakadzi vha fhumaledza, vhanna vha lidza milodzi, vhana vha vhidzelela nga dakalo.

U bva nga ḽeneḽo ḽuvha, vhana vho vha vha tshi tevhela Vho Sophie hoṽhe hune vha ya hone.

Vho vha vha tshi pfala vha tshi khou imba vha tshi ri, “A huna tshine tsha nga mmbaisa, vha hone Vho Sophie vha re na tshivhindi!”