



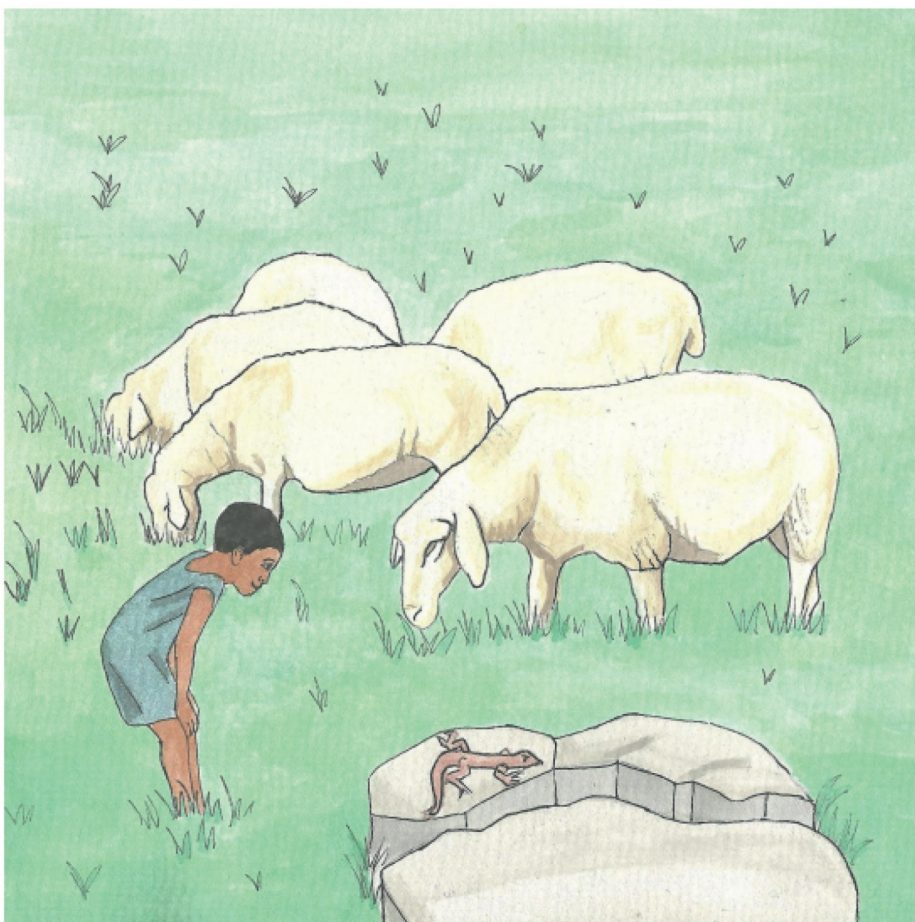
Tebello Nyokong ke setsebi se bohlokwa sa
tša Mahlale sa Moafrika Borwa.

Tsebo ya gagwe e thuša go alafa le go
phološa batho bao ba lwalago kudu.



Tebello o godišitšwe ke koko le rakgolo ba gagwe kua Lesotho. Ba mo godišitše gabotse.

Kgodišong ya gagwe o be a diša dinku. O be a eya sekolong ka letšatši le, gomme le le latelago a ye madišong. Ke ka fao a thomilego sekolo ka gona.



Ge Tebello a be a dišitše dinku, o ile a lemoga diphoofole le mehlare ye mengwe kua nageng.

Tebello o be a na le kgahlego lefaseng leo le bego le mo dikologile. E be e le ngwana wa go rata go tseba.

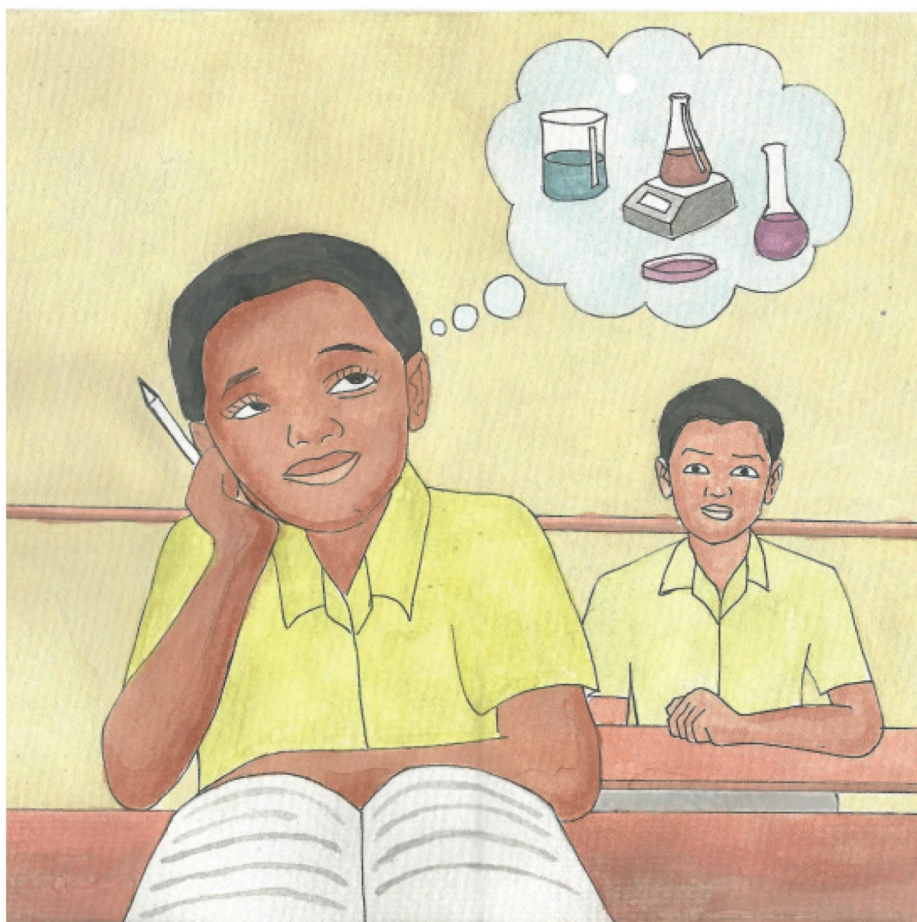
Go golela dinagamagaeng go mo rutile tše dintši mabapi le tlhago.



Tebello o be a rata go ithuta Thutamahlale sekolong.

O ile a hwetša ditšhošetšo tša gore a se ke a leka ka lebaka la gore Thutamahlale e bothata kudu. O boditšwe le gore ke thuto ya bašemane e sego ya basetsana.

Mathomong o ile a theeletša ditšhošetšo tšeo. Bagwera ba gagwe sekolong ba be ba dira dithuto tše dingwe.



Efela Tebello o be a rata Thutamahlale. O be a tshepa gore o tla e kgona.

Mafelelong o ile a dumelelwa go ithutela yona Thutamahlale. O be a thabile ebile a e kgona kudu.

O thomile go ithuta Thutamahlale mengwaga ye mebedi pele a feleletša marematlou.



Tebello o ile a šoma ka maatla gore a fihlelele maemong a bana bao ba bego ba le phapošing ya Thutamahlale.

O be a le bohlale, a na le phegelelo ebile a rata go ithuta.

Mo mengwageng ye mebedi ya go ithuta Thutamahlale sekolong se se phagamego, Tebello o ile a tšwelela gabotse ntle le pelaelo.



Chemistry ke karolo ye nngwe ya tsebo ya Thutamahlale. Yona e be e le mmamoratwa wa Tebello ka mo lefapheng la tša mahlale.

Diteko tša *Chemistry* di dirwa laporatoring ya saense.

Tebello o be a tseba gore o nyaka go ithutela *Chemistry* ge a eya yunibesithi.



Morago ga go tšwelela mphatong wa marematlou, Tebello o ile a ya yunibesithing ya Lesotho. O be a ithutela tikrii ya Thutamahlale.

E be e le moithuti yo bohlale a bile a šoma ka maatla. O be a fetša nako ye ntši a le ka laboratoring a dira diteko tša *Chemistry*.

O hweditše dipoele tša go phadima kudu. Dipoele tše o tša dira gore a hwetše thekgo ya mašelang a go ithutela go tšwela pelê nageng ya Canada.



Le ge Tebello a be a rata dithuto tša gagwe tša mahlale, o ile a nyamišwa ke go tlogela lapa la gabo le meloko ya gabo ka mono Afrika.

O be a se na kgetho, o ile Canada ka ge a be a nyaka go dira dinyakišišo tša Thutamahlale.

O be a nyaka go ba setsebi se segolo sa Thutamahlale.



Lefaseng la Canada, Tebello o ile a kopana le bagwera ba bafsa.

Ba be ba bolela maleme a go fapafapana efela leleme la Seisemane e be e le lona mokgokaganyi wa bona. Ba be ba kgona go kwana ge ba boledišana.

Kua Canada, lehlwa le be le apeša ditoropo go no swana le dithabeng tša Lesotho.

Ga se awa tšea nako ve telele. ke ae Tebello a



Ke ge a eya yunibesithing go la Amerika. Gona yunibesithing yeo, Tebello o ile a tsepelela nyakišišong ya saense ya go lwantšha malwetši a kotsi.

Ka morago ga mengwaga ye mentši ya go ithuta, dinageng tša ka ntle, Tebello a boa gae, Afrika Borwa. O be a nyaka go aba tsebo ya gagwe le go thuša batho ba gabo.

Tebello o be a itshepa ebile a dumela gore ga go na seo se ka emago tseleng ya gagwe.



Lehono le, Tebello ke Moprofesara wa tša Mahlale. Ke mofahloši yunibesithing gape o na le laboratori ya gagwe ya Saense.

O dira dinyakišišo ka ditsela tše difsa tša go thuša batho ka malwetši a šoro, kudu batho ba Afrika. Mošomo wa Moprofesara Nyokong o oketša tsebo ya go alafa le go phološa batho bao ba swerwego ke bolwetši bja kankere.



Mošomo wa gagwe o thuša go tšweletša tshedimošo ye bohlokwa le go lwantšha malwetši a kotsi.

Bophelo bja gagwe bo bontšha bohlokwa bja go ba le boitshepo le go se hwe matwa. Lefase ka bophara, le nyaka boramahlale ba go swana le Moprofesara Tebello Nyokong!



—Dipotšišo

1. Efa maina a dinaga tše tharo fao Tebello a ithutilego gona. Di hwetše godimo ga mmepe.
2. Ge a be a sa le ngwana, na Tebello o ile a theeletša dipolelo tšeo batho ba bego ba di bolela ka seo a se ratago? Na o tseba bjang?
3. Ke ka lebaka la eng ba be ba re a se ke a ithutela Thutamahlale? Na wena o dumelelana le bona?



—Dipuku tšeo di lego mo tlhahlamanong
ye

- Andile Mji
- Asnath Mahapa
- Bongani Mayosi
- Charlotte Maxeke
- Mmantsane Moche Diale
- Mulalo Doyoyo
- Tebello Nyokong
- Tshilidzi Marwala



Kanegelo ye e hlamilwe le go ngwalwa ka Sesotho, e le karolo ya projeke ya Zenex Ulwazi Lwethu ya 2020 ya dipuku tša go bala.