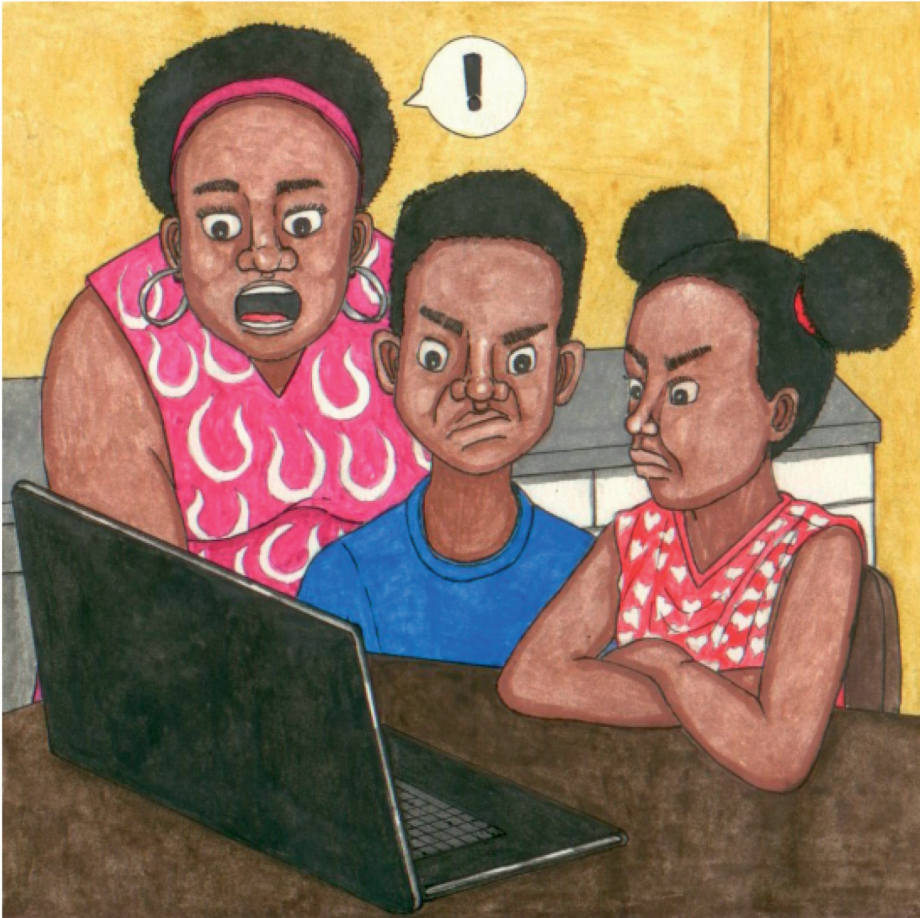




Inthanete e fana ka monyetla wa ho ithuta, ho bapala dipapadi, lebenkele le ho bua le metswalle jwaloka ha ho tlwaelehile ka mehla yohle.

Hape e kaba sebaka se kotsi baneng.

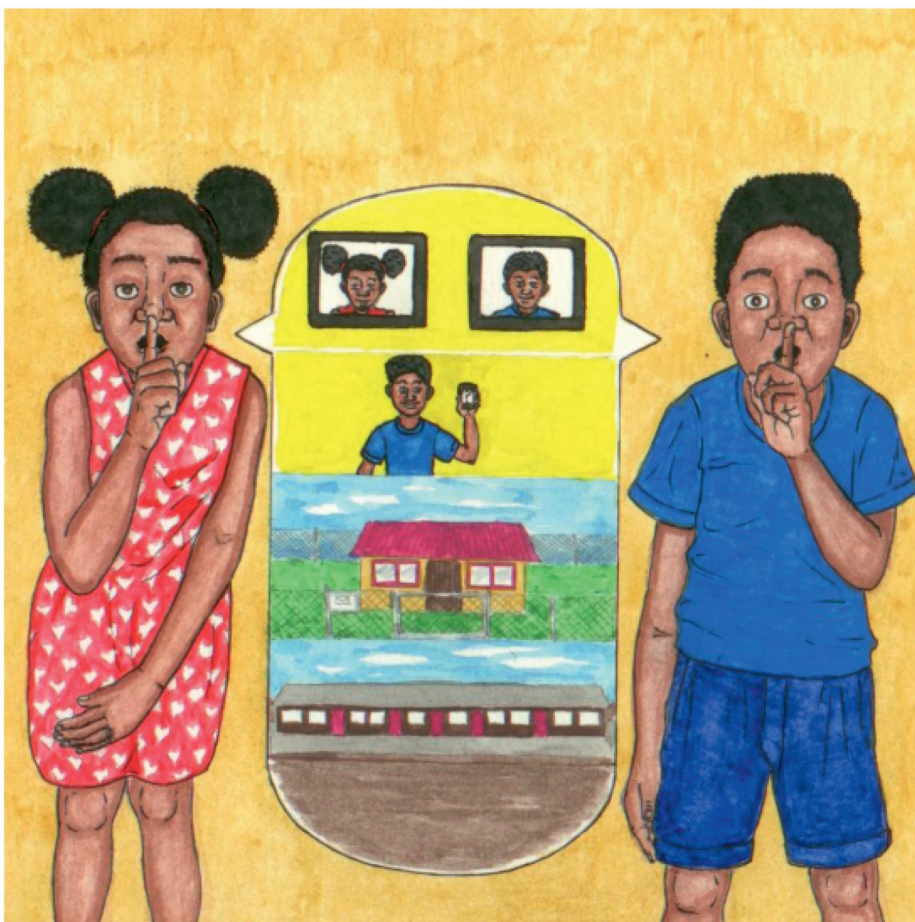
Ke hobane ho ena le batho ba sebedisang inthanete ka mokgwa o fosahetseng.



Ba bang ba batho ba sebedisang inthanete hampe ke:

- Mashodu a utswang ditaba tsa boitsebiso ba hao.
- Bahlorisi ba inthanete ba hlekefetsang, ba tlonlollang le ho nyenyefatsa ba bang.
- Batho ba bopang setswalle le wena ka sepheo sa ho o sebedisa.

O tla bala ha holwanyane ka ditaba tsena maqepheng a latelang.



Ho dula o bolokehile mashodung a bomang, o seke wa bapatsa tlhaisoleseding ya hao e latelang inthaneteng:

- Lebitso la hao la nnete.
- Nomoro tsa hao tsa fonofono.
- Aterese ya hao.
- Ditaba tsa ba lelapa la hao.
- Moo o kenang sekolo teng.

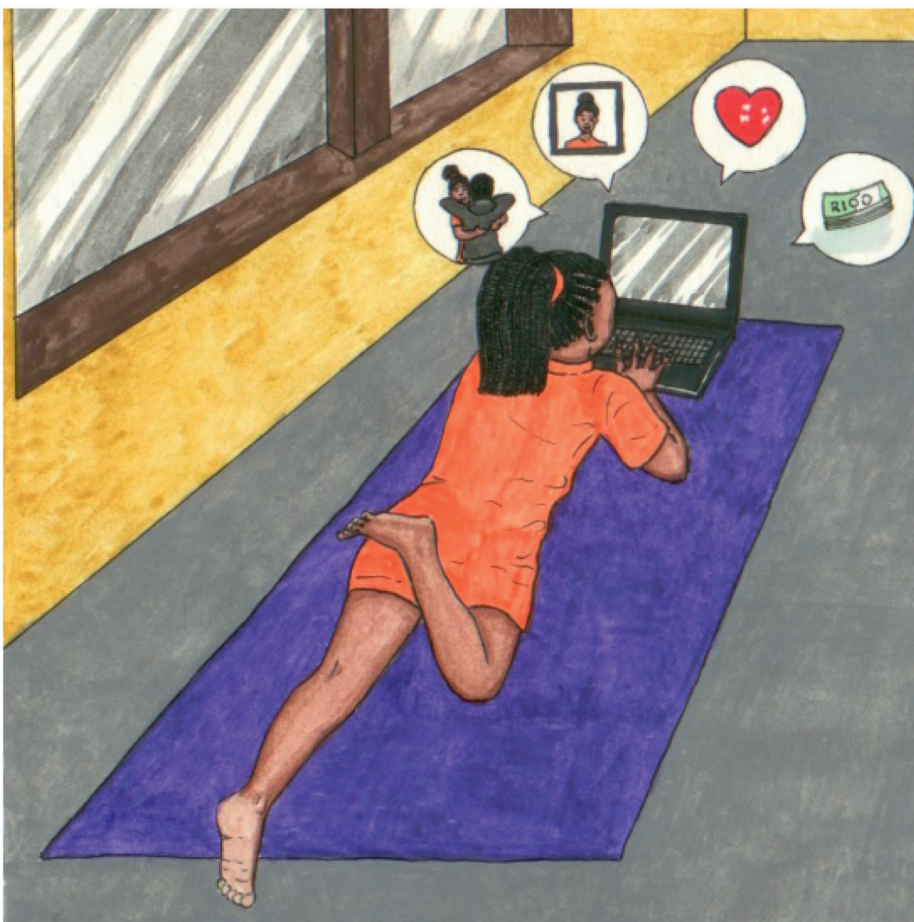
Tlhaisoleseding ena e etsa hore ho be bonolo hore mashodu ana a iketse wena inthaneteng.



Mohlorisi inthaneteng ke motho ya:

- Abang le ho ngola ditaba tse fosahetseng ka wena.
- nyedisang.
- marangrang, dikamoreng tsa moqoqo, dikamoreng tsa dipapadi le diimeiling.

Bolella motho yeo o motshepang ha o ngongoreha ka mohlorisi bophelong ba hao kapa inthaneteng.



Bahlorisi inthaneteng hangata ke batho ba baholo. Ba ka leka ho:

- Fumana tlhaisoleseding ka wena.
- Bopa setswalle le wena.
- Ba mosa, ho loka le ho o kgathalla.
- Kopa senepe sa hao.
- Ho o susumelletsa ho etsa dintho tse sa lokang.

O ele hloko batho bao o kopanang le bona inthaneteng.



Hare fumane batho ba kgohlahetseng inthaneteng feela.
Hape ho na le tlhaisoleseding e leshano le e kotsi.

O seke wa kgolwa hore tsohle tseo o di balang inthaneteng
ke nnete.

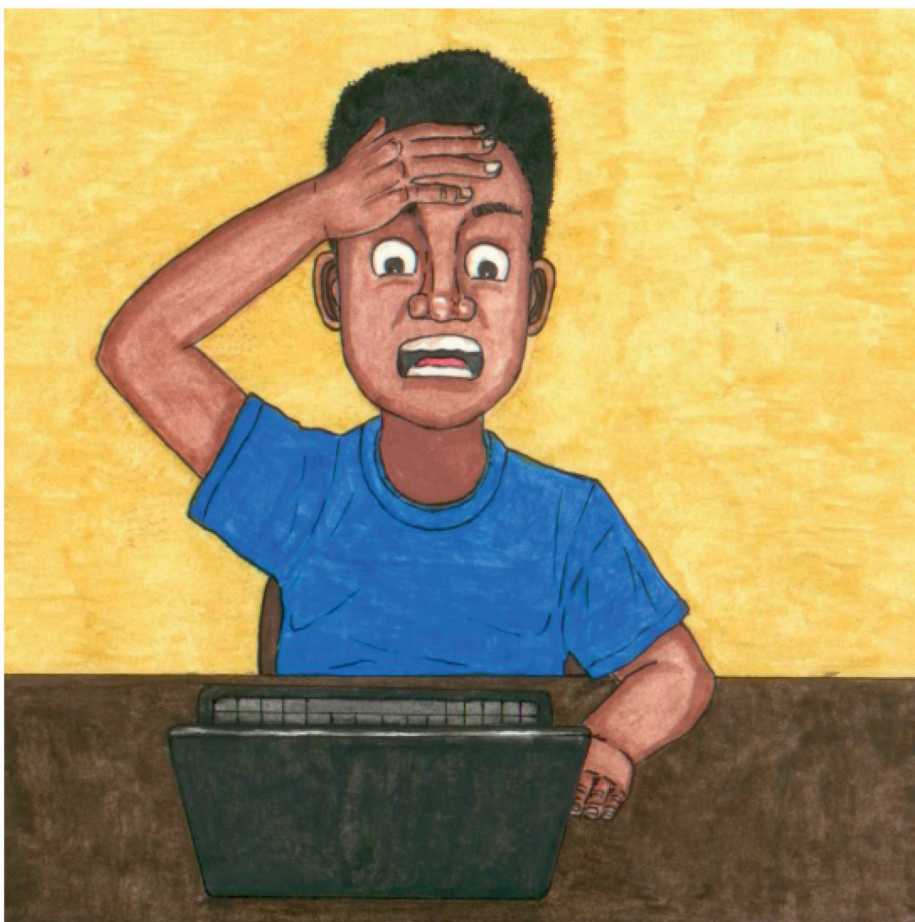
Kopa motswadi kapa titjhere ho tiisa hore tlhaisoleseding e
inthaneteng ke ya nnete kapa tjhee.



Ha o sebetsa inthaneteng:

- E ba le boikarabelo.
- E ba le hlompho.
- E ba seedi.

Ha o etsa tseona tsohle o tla bolokeha inthaneteng.



Ha o posa tlhaisoleseding le ditshwantsho inthaneteng, o nka boikarabelo bohle ba seo o se posang.

Nahana ka hlooko pele o posa eng kapa eng intaneteng.

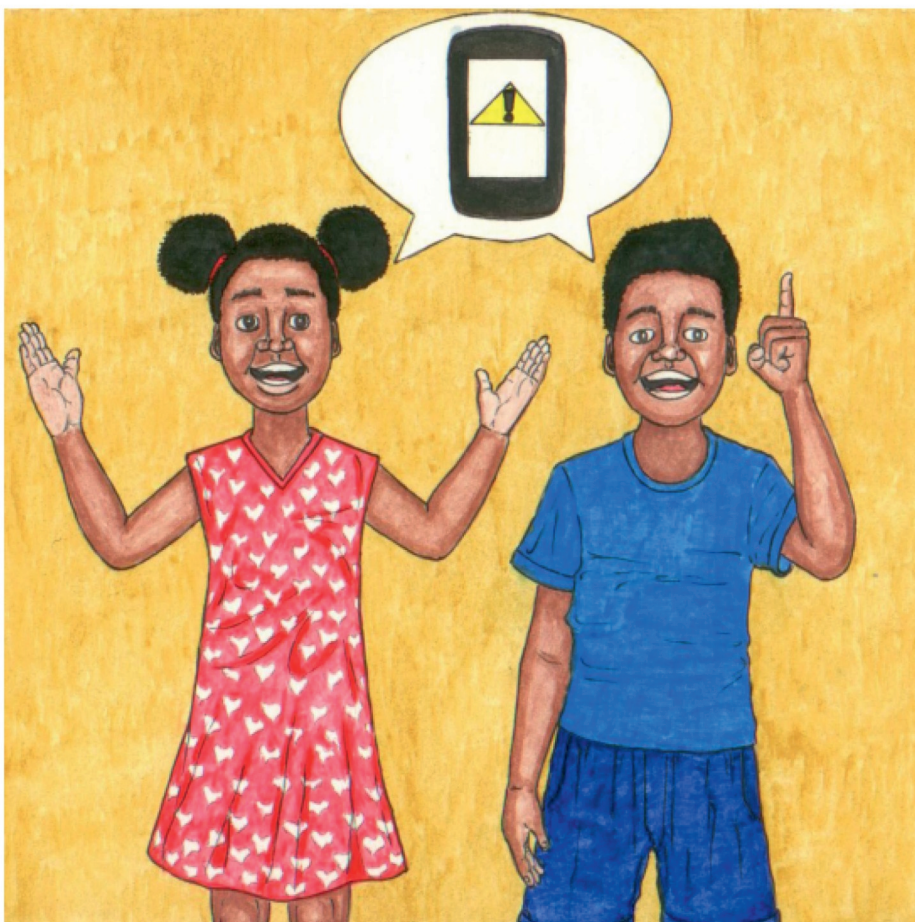
Tlhaisoleseding le ditshwantsho tseo o di posang, di ka sebediswa kgahlano le wena kapa ba lelapa la hao.

Inthanete ha e lebane seo o se positseng, le ha o kaba wa se phumula.



Itlhomphe, o hlomphe le basebedisi ba bang ba inthanete ka seo o se buang, seo o se posang le seo o se etsang.

O seke wa swabela ho bolella batswadi ba hao ka se etsahalang inthaneteng, kapa motho yeo o kopanang le yena inthaneteng.



O dule o le seedi ka nako tsohle ha o le inthaneteng. Hase batho bohle ba iketsang metswalle ya hao, bao e le bona.

Sebedisa tlhaisoleseding e bukeng ena ho o tataisa ho dula o bolokehile inthaneteng.



—Dipotso

1. Bolela dintho tse pedi tseo o ka di etsang inthaneteng.
2. Bolela mefuta e meraro ya batho baetsang dintho tse fosahetseng inthaneteng.
3. Hobaneng ho le bohlokwa ho kopa thuso mothong e moholo ha o sebetsa inthaneteng?
4. Bolela dintho tse pedi tseo o sa tshwanelang ho di aba inthaneteng.
5. O lokela ho etsa eng ha o sa bolokeha inthaneteng?



—

Buka ena ke e nngwe letotong la tse nne tse
lelekelang dihlooho theknolojing ya komporo.

Buka e qapetswe projeke ya 2021 ya Zenex Ulwazi
Lwethu ya dibuka tse balwang.