



Kgalekgale kua profenseng ya Limpopo go be go na le motsana wo o bego o bitšwa Ga-Molapo, woo o bego o le ka tlase ga kgoši Sello Kekana.

Badudi ba motsana wo ba be ba tsebana ka ge e le wo monnyane. Dintlo tša bona di be di agilwe ka mobu le mabjang.



Morena le Mohumagadi Malatji ke badudi ba mo motsaneng woo.

Morena Malatji o be a eya go rema dikgong letšatši le lengwe le le lengwe mola mohumagadi wa gagwe a gelela meetse kua nokeng.

Ba be ba phela ba ngangišana ka mešomo ya bona.



“Ke lapišitšwe ke go rema dikgong,” gwa realo Morena Malatji.

“Le nna ke lapišitšwe ke go gelela meetse,” gwa fetola Mohumagadi Malatji.

Morena Malatji o bolela ka bogale!” ga ke sa ya go rema dikgong. A lahla kgong fase a tšwa a sepela.



Nakong yeo, go ile gwa thoma go tuka mollo moo motseng.
Mollo o ile wa dira gore badudi ba bantši ba šale ba hloka
magae.

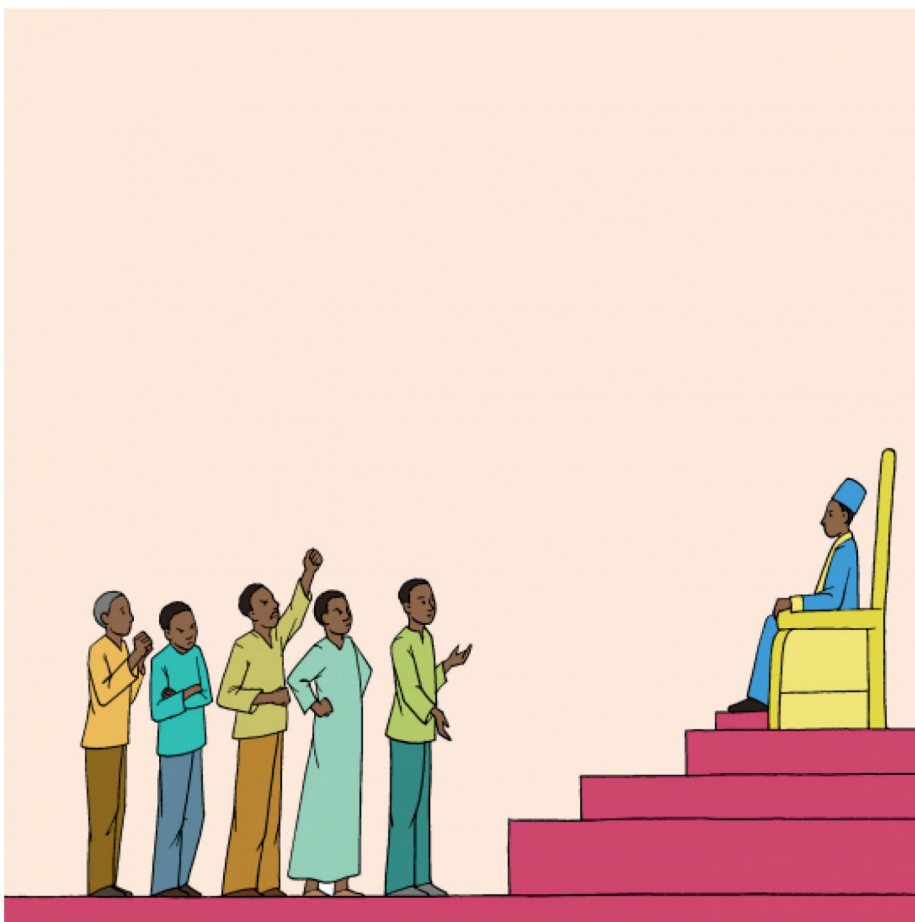
Mollo o thomile ka lapeng la ga Malatji gomme wa
phatlalala le
metse ye mengwe.



Mohumgadi Malatji o ile a befelwa kudu.

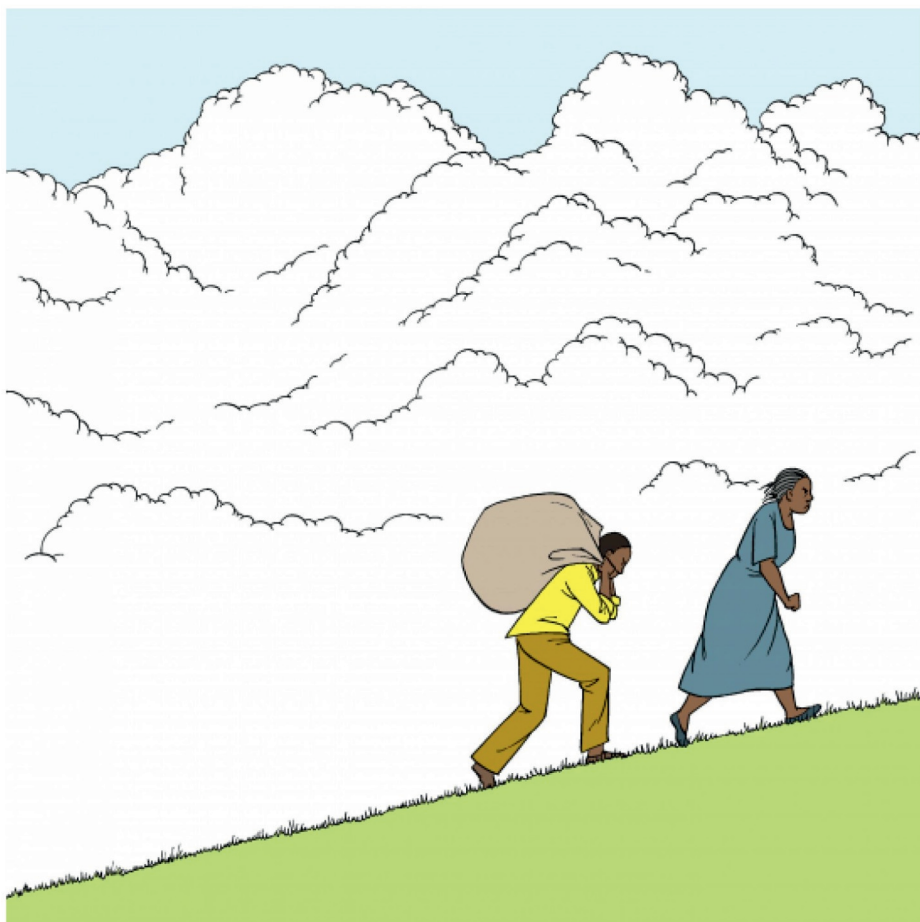
O ile a goeletša monna wa gagwe gore a boe.

“Boa o tle o nthuše go aga ntlo ye mpsha,” a ipelaetša a realo. Morena Malatji o ile a gomela ka gae ka boikokobetšo.



Ka morago ga mollo woo, badudi ba Ga-Molapo ba ile ba tšea sephetho sa go ya go kgoši.

Ba ile ba mo hlalošetša ka moka tšeo di diragetšego mo motseng. Ba ile ba ipelaetša ka Morena le Mohumagadi Malatji.



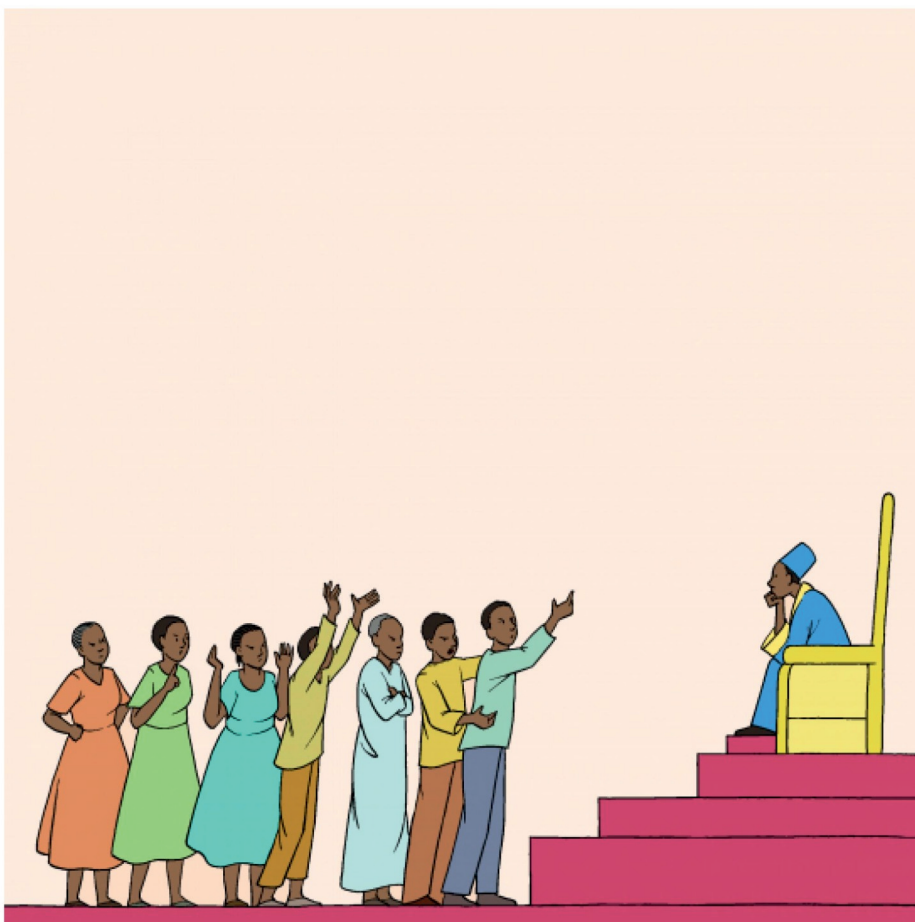
Ge Morena le Mohumagadi Malatji ba ekwa ka dipelaelo tša badudi, ba ile ba befelwa kudu.

Ba ile ba phuthaphutha seo e lego sa bona gomme ba sepela moo motseng.



Go ile gwa tsoga mollo wo mongwe gape wa go se laolege.
Mollo o ile wa phatlalala le motse.

Mollo o ile wa fiša dintlo moo motseng gomme badudi ba
šala ba hloka madulo.



Badudi ba ile ba boela go kgoši gape.

“Ga re na dijo, ga re na meetse, ga re na madulo,” setšhaba sa ipelaetša.

“Go phela go na le mello ge Morena le Mohumagadi Malatji ba ngangišana!” badudi ba belaela ba realo.



Mafelelong kgoši Sello Kekana o ile a theeletša dipelaelo tša batho.

Kgoši o ile a iletša Morena le Mohumagadi Malatji go dula motseng wa Ga-Molapo. O ile a ba iletša go dula ka mo porofenseng ya Limpopo.

Sebakeng se ga ke tsebe gore na lapa la ga Malatji le feletše kae?