



Kgale ho ne ho ena le motsana o bitswang Ga-Molapo,  
porofensing ya Limpopo tlasa morena Sello Kekana.

Motse o ne o le monyenyanane hoo bohle ba neng ba tsebana.  
Matlo a ne a hauwe ka seretse le jwang.



Ntate le mme Malatji ba ne ba dula mahaeng.

Ka mehla ntate Malatji o ne a rwalla patsi ya ho besa mollo, ha mme Malatji a kga metsi nokeng.

Ka mehla ba ne ba ngangisana ka mesebetsi ya bona.



“Ke kgathetse ke ho rwalla patsi,” ho rialo ntate Malatji.

“Ehe, nna ke kgathetse ke ho kga metsi,” ho rialo mme Malatji.

“Ha ke sa hlola ke rwalla patsi!” ho rialo ntate Malatji a omana. A akgela ngata ya patsi fatshe a itsamaela.



Nakong yeo, ha ropoha mollo motseng mme wa siya malapa a mangata a se na matlo.

Mollo o qadile ka tlung ya Malatji mme wa namela matlong a mang.





Mme Malatji o ne a hlokofetse.

A hweletsa monna wa hae hore a kgutlela hae.

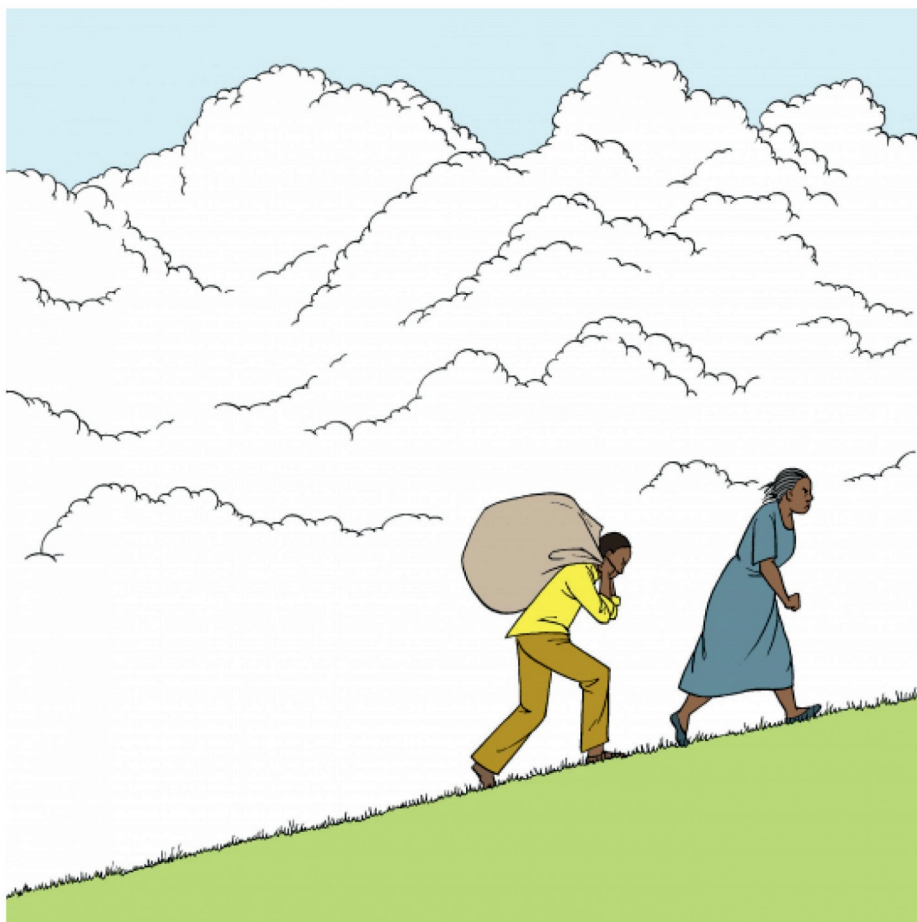
“Kgutla o tlo nthusa ho aha ntlo e ntjha!” ho hweletsa mme Malatji a lla.

Ntate Malatji o ne a ikokobeditse ha a kgutla.



Baahi ba motseng wa Ga-Molapo ba nka qeto ya ho ya ho morena.

Ba mmolella tsohle tse etsahetseng motseng. Ba ipelaetsa ka ntate le mme Malatji.



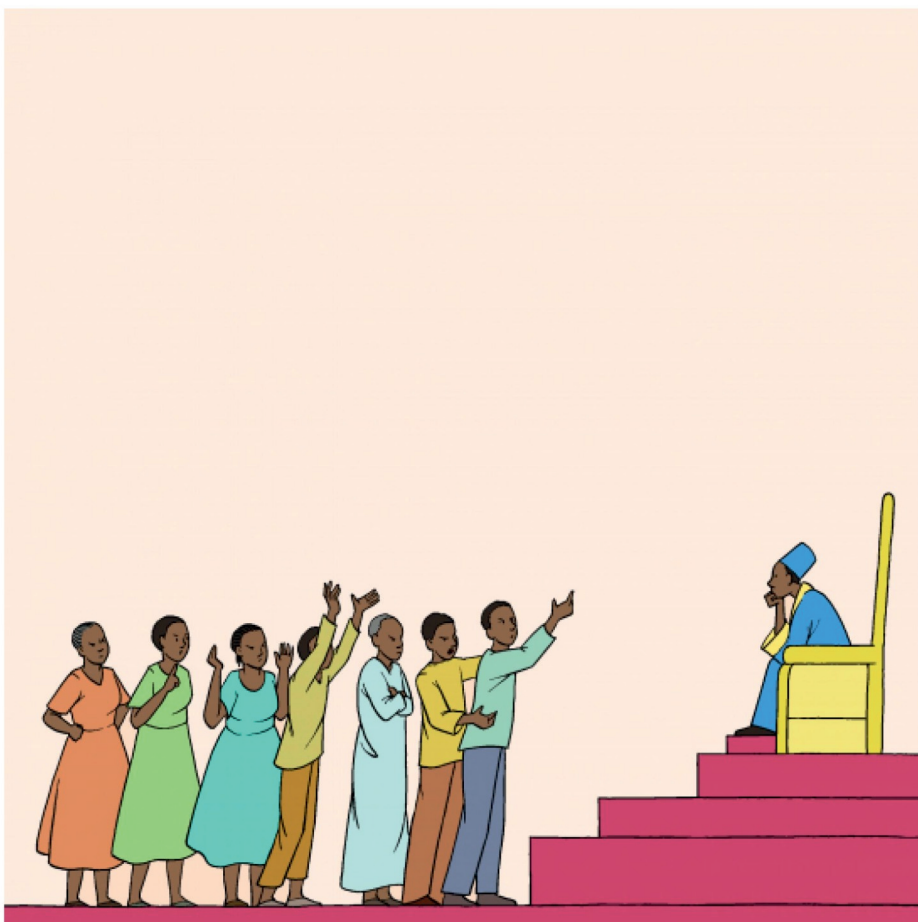
Ba lelapa la Malatji ha ba utlwa ka boipelaetso boo, ba halefa haholo.

Ba phutha ho neng ho setse dithotong tsa bona ba tsamaya motseng oo.



Nakong yeo, ha ropoha mollo morung. Mollo o ile wa namela motseng.

Mollo wa tjhesa matlo motseng mme wa siya setjhaba se sena matlo.



Setjhaba sa ya ho morena hape.

“Ha re na dijo, metsi le moo re ka dulang,” ha tletleba batho.

“Ho ropoha mollo ka mehla ha ntate le mme Malatji ba ngangisana!” ho rialo setjhaba.





Kgetlong lena, morema Sello Kekana a mamela ditletlebo tsa batho.

A leleka ntate le mme Malatji motseng wa Ga- Molepo. A ba leleka le porofensing ya Lempopo.

Ke ipotsa hore ba ha malatji ba ile ba ya kae?