

# Ngínya á muléma nyá Engómé

Duálá



*Auteur : Soppi Ebondji Louise*

*Illustrations : Maureen Etondi*

*Design : Victoire Samè*

Engómé a e ndé múna á múto nyá mbū dibuá.  
A bēn bonanyangó básadi bábă : Mukálá na Ndóli.  
Bá maja ndé bayédí bábū.



‘Bá maja ndé ó bonadindé. Ó wala lá esukúlu Engómé  
na bonanyangó bá maɗangwá búka kílómetá ítánu.  
Engómé a bèn ngaba sáɓangane bonanyangó básadi.



Idiba té, bayédi bábū bá manáŋgáné babó.  
Bá mabolá babó dā na madíbá.



Βά πσί τέ ό ηγεά, ό ìπύλί ná βά ðangwe ná πέλεπέλε,  
Εηγόμε α μαβανbé mikuta má bonanyangó.  
Α μακwe πέ βαβó μαά ná βά sí díá ό mbúsa.



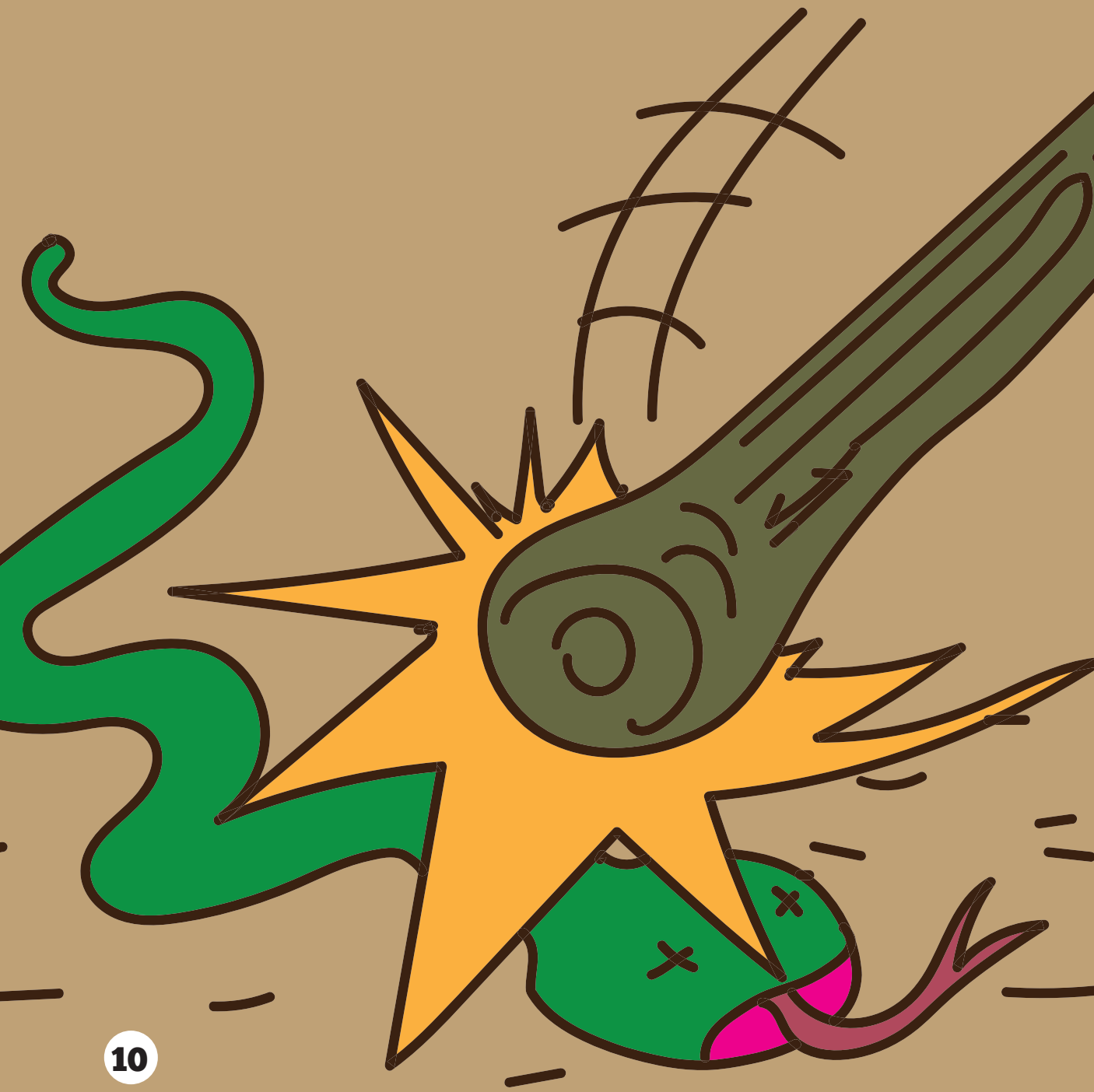
Búnyá b̃š ó wá lábū ó esukúlu, bá bománé  
nyama-bwabá e nanjá ó ngeá. Ní nyama e tá ē kénjá  
ngeá. Bá sí wusa tómba.



Engómé á ênnó ní nyama, a nɔŋí ndé bonanyangó, á pótísé babó etûm. A wasí ebonɔgó éndēne ná á bwé ní nyama-bwabá.



Engómé a sí b́oo b́ogh́ t́o son. A tumb́i nyama-b́wab́a  
ebonǵo t́om na t́om nátena á b́wá ḿ. Á b́ooń ḿ, a  
pimb́i mbimba mwáō ó eyídí.





Níka póndá é tánō e mátomba, bayédi bábū bá tá bā  
báisé na babóméné njé é bolí báná bábū ó ngeá.



Ἐὰν ἔνός βαβὸς ἄμαρ, ἄμαρ ἄλλο καὶ βαβὸς ἄμαρ ἄλλο.  
Ἐὰν ἄλλος βαβὸς ἄμαρ ἔστι τὸ βαβὸς.



Engómé na bonanyangó bá lánḡwédi babó mambo  
mésē. Mukálá mó ná: « Íyo ní nyama-bwabá e tá  
bondéne jíta. Na bóo bóḡḡ jíta.



Ndóli a nɔŋí eyala na mísoɔdi ó míso mó ná: “ Mbá na tá ndē ná takéá Engómé. Na sí ta ná púlá ná ní nyama-bwabá é lábe mó ebánjá mó ndé ǎ matátě bisó ó ŋgeá.

