

# Bá séné Ngwafó!

Duála



*Auteur : Ivanova Fotso*

*Illustrations : Maureen Etondi*

*Traduction : Soppi Ebondji Louise*

Yîn idíba, póndá Ìgwafò á ìngédinó ó klàsi, bato bésē bá tá manyáká.  
A sí ta pé á b́éné nyǒ!

Baútú bǎ bá kumóo yǎ. Báné bá tá bā báísé mó myódí: “ Ónyólá njé  
bá śénjénō oá ee”?



Ŋgwafɔ: Na tá nā b́éné niná. Ónyólá níka ndé nyangó âm á kénō mbá nyǎ.

Niná! Baútú bá mabwá b́óŋgó. Ndé Ŋgwafɔ a malɔkó babó.

Ŋgwafɔ: Na sí b́ên pé mó! Bá wélé mbá b́wanga b́š ó pánnga niná. Ndé moto núpépē a ená á b́éné niná ó klási.



Moto té a mombwá nû nú jaí mó mbásǎn. Njá nú bĕn niná ee ?

Muútu mǎ: Mbá na sí bĕn niná!

Muútu núpépē: Tǒ mbá!

Póndá moto á makwakwanó mulópō, bato bésē bá mombwá mó. Póndá pó mó. Póndá pó mó.



Muléedi a sǎntáne ná lambo dí e wâ dí sí mǎlě.  
A mabélé janea lá klăsi.  
Muléedi: Njé é sí mǎlě ee?

Baútú: Sǎngó, bá sǎnjé Ŋgwafɔ ónyóla ná a tá ā bǎné niná. Di mǎngélé  
ná moto núpépē a bǎn niná. Di maɓwá bǎngó bǎné niná.

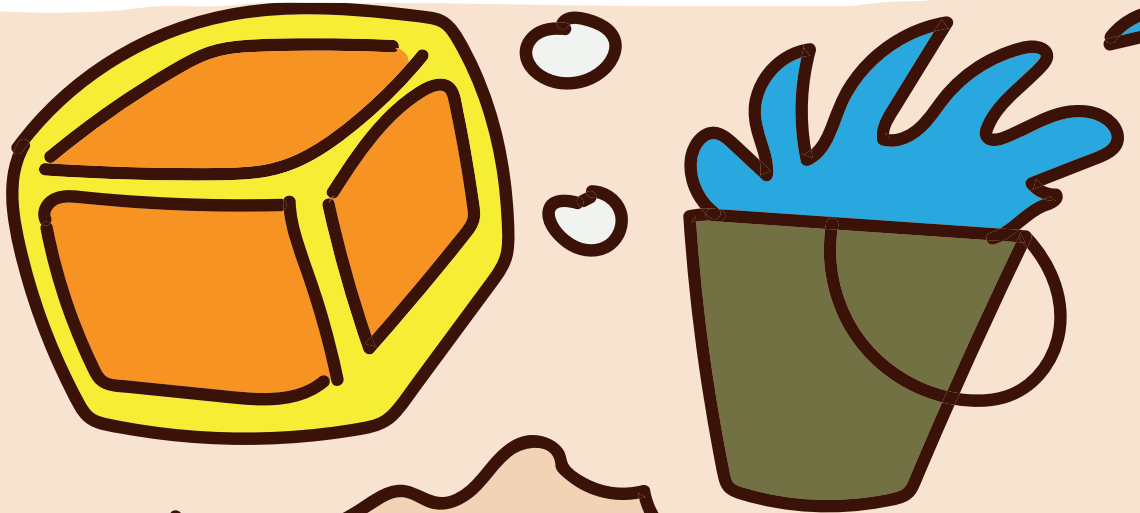


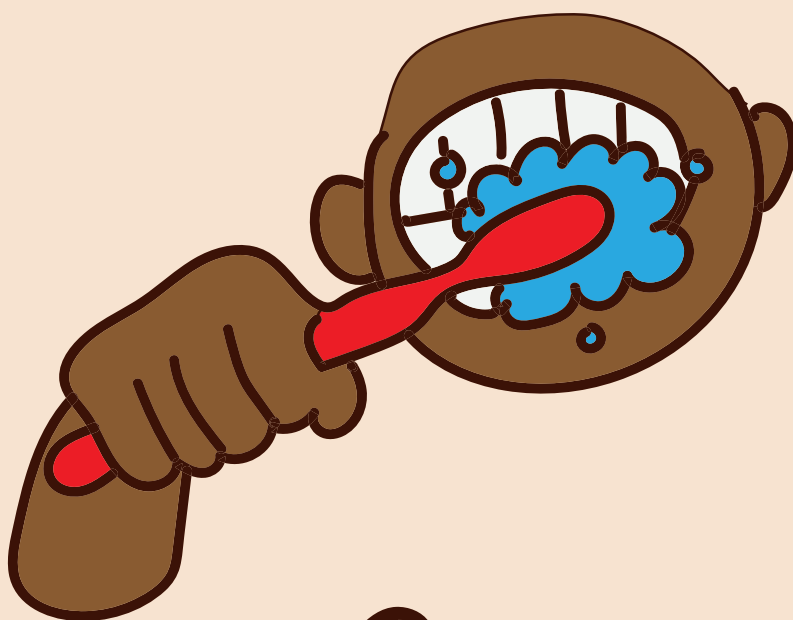
Muléedi: Ná dí sambe niná, moto té a ángámên kombe nyǎ áō  
bosáǵí. Nyǎ yá mbindo í mawána niná na bewolo.  
Binyó owá nyǎ póndá na póndá té. Lo ená pé to ló ké nyǎ besúngu.



Mbindo e mawáná mabóá jíta. Di aṅgámên bia mambéndá má bósáṅgí ó mbúsa. Njé dí aṅgámênnó bola ná dí sáṅge bwámè eé ?

Baútú: Di aṅgámên jǎkelé na madíábá má sáṅgí na sópi.  
Di sí ǎkelé té, di ená dí kusá bekáko.





Di aṅgámêṅ sísa masoṅgá mínyá mészé ná dí sambe pólá á masoṅgá.

Bəṅbəṅ í dólí. Ndé yí e té jíta í mabolá masoṅgá sese. Dí sambe bəṅbəṅ na maḍá má embām.







Dí owe mǎ ké dí wúu ó ndábo á mbúsa. Di aṅgámên pé joa mǎ másū óbosó ná di maǎá.

Ná dí owe mǎ ƒwám, é mapúlá madíƒá má sǎṅgí na sópi. Di aṅgámên súnṅwa mǎ ƒwám, diwó té ómóny á díné na ótétena ƒáná ƒá miní.





Mbindo ni ená wutámé ó nyándi.  
Ónyólá níka ndé dí aṅgámênnó ké nyándi na kómbe mó bosáṅgí.

Nɔki yí e jíta ó wásē. É tití bwám̄ dā dā léná dí kwédí ó wásē.  
Bóto lá betám̄bí dí masambísé bisó ɗaṅgwa ó mbindo.





Di bĕn tĕ maᅇmbó ó ñpĕmbá, di aᅇgámĕn wĕmbe mó.  
Bá sí mawémbé maᅇmbó ó mbótí áō. Bá mawémbé ndé maᅇmbó ó  
wáᅇgisi a mbóm ní māpimbaᅇ. O bólé tĕ, o mapimbá ní wáᅇgisi ó  
dikundu.

Moto a mapúlá tĕ jᅇsea, a makúdúmáné mundumbu na wáᅇgisi a  
mbóm. To jᅇsea ó dibóᅇgó lá diá.

A bólé tĕ, a moá mā.





Nɔki yí enā pé í wutámé ó mbásän mwásū. Di sí esélé maɗá má yengíláné bisó ó tũŋ. Dí owe mbótí á mbindo.

Dí pape na joa pé wásē a bolóngí bwásū.

Wêy í ðongámên bwá nɔki iwó. Dí anjise elángiti ásū, mbóm ásū na makràsi másū ó wêy. Dí téle wínda mwésé ná ŋǒ nyá mulɔlɔkɔ ní iŋgeye.

