



Ngabe lingaphapha?



Molteno





Uyalibona likati?

Likati alinato timphiko.

Ngabe lingaphapha?

Angeke liphaphe.



Uyayibona ingulube?

Ingulube ayinato timphiko.

Ngabe ingaphapha?

Angeke iphaphe.





Uyayibona iphiva?

Iphiva ayinato timphiko.

Ngabe ingaphapha?

Angeke iphaphe.



Uyasibona sicoco?

Sicoco asinato timphiko.

Ngabe singaphapha?

Angeke siphaphe.





Uyasibona sibungu?

Sibungu asinato timphiko.

Ngabe singaphapha?

Angeke siphaphe.

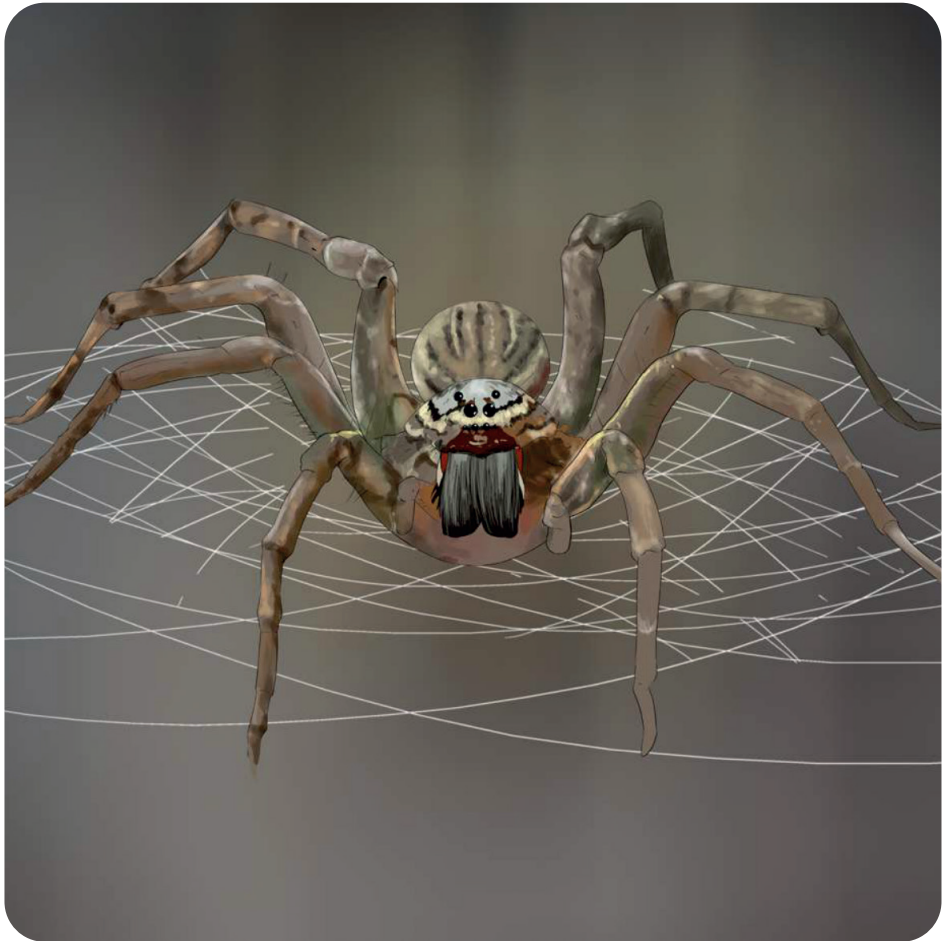


Uyasibona sayobe?

Sayobe asinato timphiko.

Ngabe singaphapha?

Angeke siphaphe.





Uyalibona lituba?

Lituba linato timphiko.

Ngabe lingaphapha?

Yebo, lingaphapha!

Phephetela, lituba, phephetela!