



# O a hlobaela



**Gabogaisane Sikhipa**



Bošegong bjo Dithwasana o a hlobaela.  
Ga ana boroko. O phetoga a sa tšwa go  
phethoga. Molato e ka ba eng? A duma go  
tsoga, efeela ke gare ga mpa ya bošego. O  
tla dira eng, goba a ka leba kae?





Dithwasana o dula le mmagwe  
mmaDithwasana motseng wa Thwaseng.  
Matšatši a o nagana kudu ka leina la  
gagwe. Ka mehla o ipotšiša gore leina le  
le tlile bjang? A ka botšiša mmagwe, goba  
mmagwe o tla befelwa? A ipotšiša dipotšišo  
tša go se fele.



“Gosasa re swanetše go tsoga ka masa. Ke go iša motseng wa Tlwadi go ya go thwasa.”  
Gwa bolela mmaDithwasana a sa sege.  
Dithwasana a šulelwa ge a ekwa mant u ao.  
A ipona a šetše a epa dihlare.





“Ka kgopelo hle mmaDithwaswana, ga ke nyake go thwasa. Ke sa le o monnyane, gape ga ke rate bongaka. Ga ke rate go šoma ka mešunkwane. Ke nyaka go ba mooki.”



“Ga o na kgetho, o mokgethwa wa ka gomme o tla thwasa. Ke go reetše Dithwasana gobane ke be ke lokišetša letšatši le. Thoma go itokiša gobane re tlike go sepela. Re tlike go tsoga ka mahube.”





Gare ga mpa ya bošego, Dithwasana a tsoga! A lebelela phaphoši ya gagwe ka lerato. Naa a ka se tsene kotsing ka seo a nyakago go se dira? Naa a ka se gopole mmagwe?



Thwa, thwa! Go kwala modumo. Ke  
Dithwasana ge a sepela ka ntlong, a  
nanabela! O leka go se dire lešata. Ge a ka  
thula dilo, di ka dira lešata.







Ge a le tseleng, Dithwasana a bona monna a mo lebile. A tšhoga a utama gare ga mehlašana. Gwa kwala šwahla! Šwahla! Monna a goeletša, “Ke mang moo, naa o motho?” Dithwasana a fetola “Ke nna hle tate!” “O ya kae bošego bjo? Ga o tšhabe dibata tša lešoka? Nna ke Thutlwa, bolela ka pela ke bošego.”



“Leina la ka ke Dithwasana. Ke tšwa motseng wa Thwaseng. Ke tšhabela mma, mmaDithwasana. O nyaka gore ke thwase eupša nna ga ke nyake go thwasa! Ke kgopela thušo hle.”





“Tloga mo! Bana ba lehono le tlwaetše mekgwa e mebe. Ga le theeletše batswadi. Le nna ge ke ilalo ke lethwasana, e bile ke dumelelana le mmago! Ga go na molato ge motho a thwasa,” monna a galefela Dithwasana.



Dithwasana a tloga ka pelo ye bohloko a se  
a hwet a thušo. Joo! Naa o tla dira bjang?  
Dithwasana o kwa medumo ya go tšhoša ya  
bošego.





Ge Dithwasana a sepela mo tseleng go kwala thwa, thwa, thwa! Pelo e bethela godimo. Joo! Mohlomongwe e dira lešata. Dithwasana a bona mosadi yo mongwe yo motelele a mo lebile. A lebelela kua le kua, a hloka sebaka sa go tšhaba. “O lebile kae mošemane? Ke nna Kgwako, bolela ke theeditše.”



“Leina la ka ke Dithwasana. Ke tšwa  
motseng wa Thwaseng. Ke tšhabela mma,  
mmaDithwasana. O nyaka gore ke thwase  
eupša nna ga ke nyake go thwasa! Ke  
kgopela thušo hle!”





Ke mokgwa o mobe go tšhabela motswadi.”  
Gwa bolela mosadi. Dithwasana a thoma  
go lla. “Nka se kgone go go thuša. O reng  
o sa ye go nyaka thušo go kgoši Kgonang,  
motseng wa Kgopaneng? Ba re o rata  
go šireletša bana.” Kgwako a mo eletša.  
Dithwasana a thabišwa ke seo.

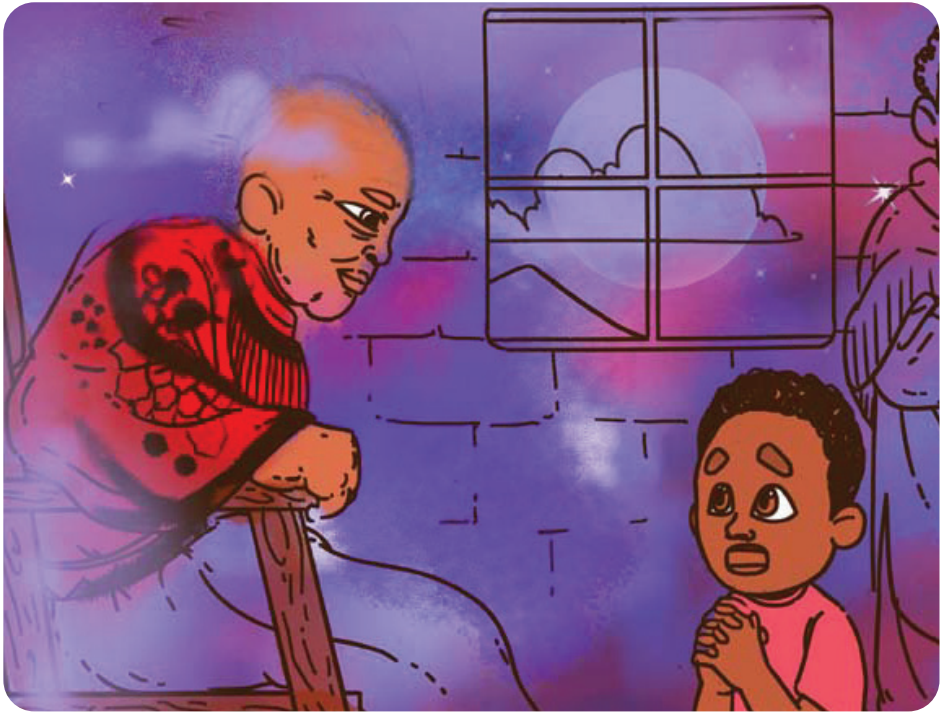


Thwa! thwa! thwa!

Dithwasana a tshela meedi le meetšana.  
O lebile ga kgoši Kgonang motseng wa  
Kgopaneng. O thabetše thušo ye a e filwego  
e bile o na le Tshepo. Maoto le ona a bofelo  
ebile o sepela ka go potlaka.





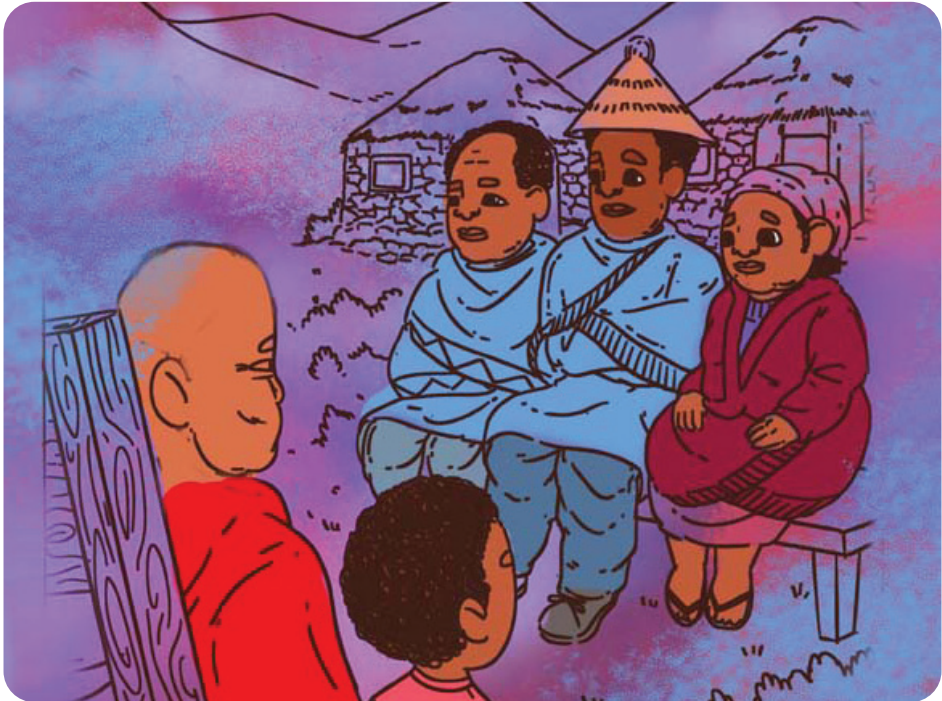


Dithwasana a fihla ga kgoši. A hwetša mokgalabje wa meriri ye mešweu a dutše ka kgorong. A dumediša, a kgopela go bona kgoši. Ba mo iša. A wela fase ka matolo pele ga kgoši, “Kgoši yaka, ke hloka thušo.”

“Tšwela pele, ke go thuša ka eng mošemane?” Gwa botšiša kgoši.



“Leina la ka ke Dithwasana, ke tšwa motseng wa Thwaseng. Ke tšhabela mma, mmaDithwasana. O nyaka gore ke thwase, eupša nna ga ke nyake go thwasa. Ke kgopela thušo hle!”





Thwa, thwa, thwa! kgoši Kgonang le Dithwasana ba leba gabo Dithwasana. Ba fihla motseng wa Thwaseng ka pela ka ge e se kgole. Kgoši a bitša mmaDithwasana gore a tle a bolele le yena. Dithwasana a sa thabile ka mokgwa woo, a kwa leina la gagwe.



“Dithwasana! Dithwasana! Tsoga! Ke nako ya go ya sekolong. O tla šalela.” E be e le mmagwe a mmitša ka leina. Ge a bula mahlo, a lemoga gore o gagabo ka ntlong. Dithwasana a thaba kudu ge a lemoga gore o be a lora. Banna! E be e no ba toro feela!

