



Ngweṅa i sa londi

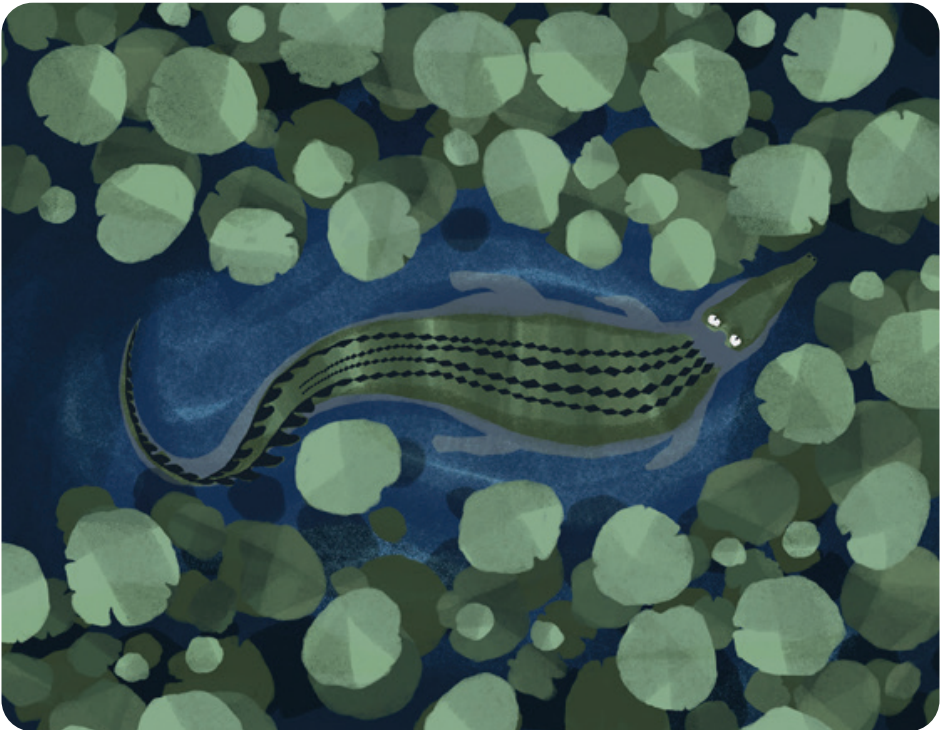


Charlotte Galane





Mulamboni wa Ngwedī, ho vha hu tshi dzula ngweṅa khulwane. Dzina layo yo vha i tshi pfhi Khakhakha. Khakhakha yo vha i tshi borea. Mulambo wo vha u tshi dzulela u dzika na u fhumula.



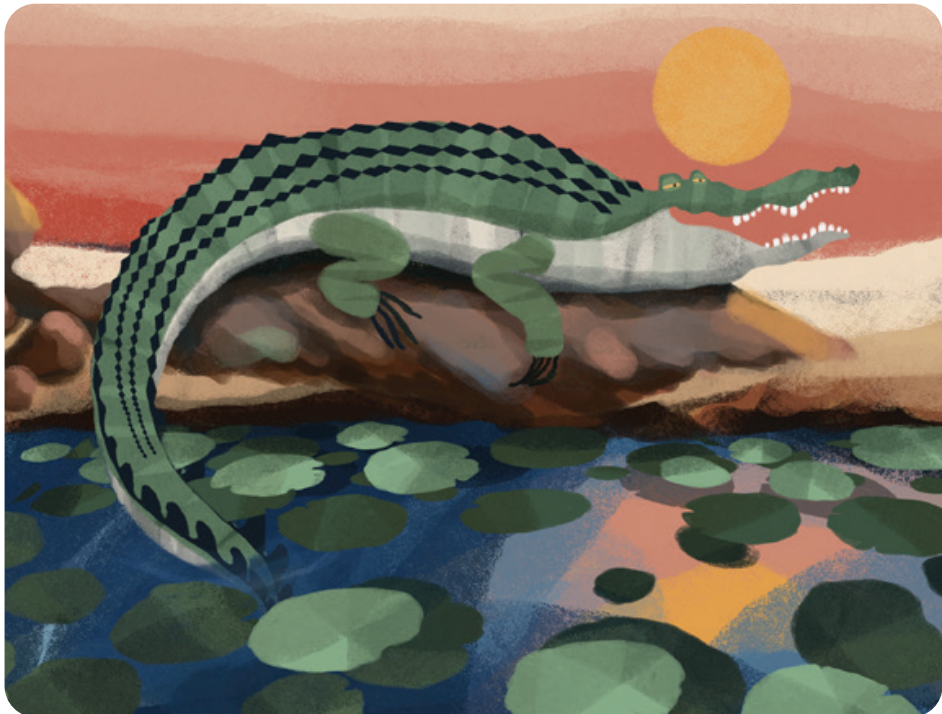


Yo thatha zwipuka zwothe uri i diphine nga
u nwa maqi i yothe. Yo vha i sa londi zwinwe
zwipuka.



Nga masiari yo vha i tshi dzula quvhani kha
tombo lihulu.

Yo swiela fhasi nga mutshila wayo.





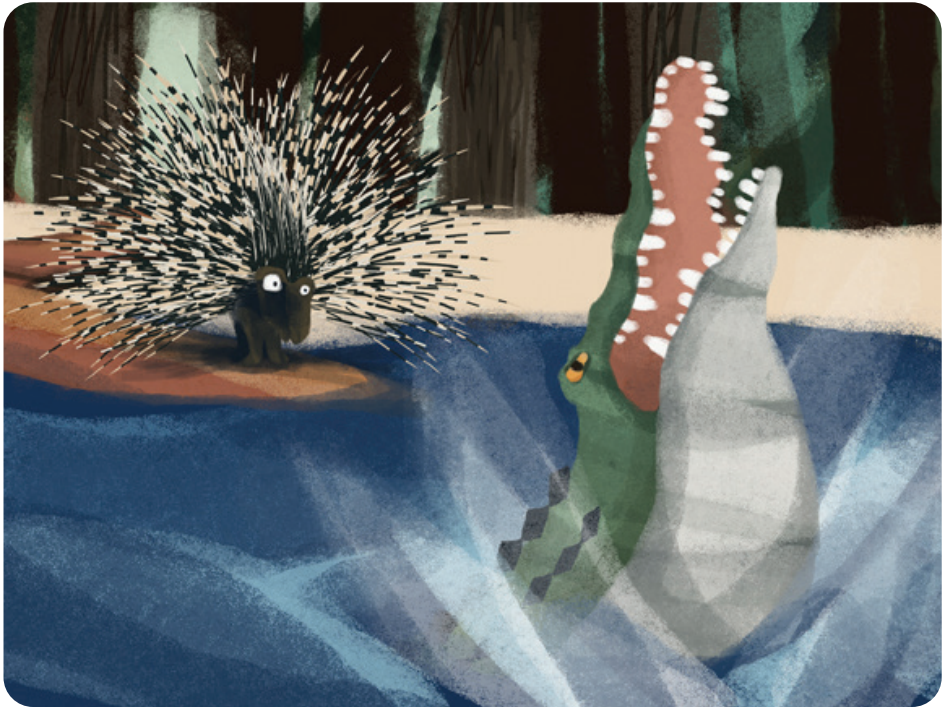
Nga masiari zwipuka zwo dodela zwa lingedza u nwa maḡi.

Khakhakha yo zwi vhona nahone yo lingedza u zwi fara.



Zwipuka zwo rumela Nungu uri i ambedzana na Khakhakha. Zwo vha zwi tshi khou tōḁa u pfhumedzana nayo. Yo hana u thetshesela.





Zwo tendelana uri zwi ḡo amba nayo. Nungu yo vhudza Khakhakha uri maḡi a tea u kovhekanyiwa kha zwipuka zwoṡhe zwi re tsini na mulambo. Khakhakha yo vha i na swili khulu.



Khakhakha na Nungu dzo fhedzisela dzi songo tendelana.

Khakhakha ya ri, “Kha zwi divhee kha vhothe uri ndi Khosi ya Mulambo wa Ngwedi. A hu na na tshipuka na tshithihi tshine tsha do nwa maḽi mulamboni wanga.”

Nungu ya humela kha zwiḽwe zwipuka zwo tungufhalaho.





Nungu yo vhuya na muvhigo. Yo zwi vhudza uri Khakhakha yo bvela phanda na swili yayo.

Zwipuka zwo da na maano a u fasha Khakhakha.



Matsheloni ayo, Khakhakha yo mbo ɔi
fashiwa.

Khakhakha yo vhona mbevha ɔakani. Ya ita
uri mbevha i tumule mambule. Khakhakha yo
lingedza u shavha.





Zwiñwe zwipuka zwo i vhona. Zwa fara
Khakhakha.

Zwo i fara zwa i isa kha khosi Vho Nḁou.



Nungu yo vhiga Khakhakha kha khosi.

Yo ri, “Khosi Vho Nḁou, kha vha tshile u ya nga hu sa fheli. Khakhakha yo vha i tshi khou ḁi dzulela u nwa maḁi mulamboni wa Ngweḁi i yoṭhe.”

Khakhakha yo vha yo tshuwa.





Khosi yo ri, “Khakhakha, a ni londi. N̄amusi ndi ɖuvha ɭa mafhedziselo ni tshi khou hanela vhañwe vha tshi nwa maɖi mulamboni wa Ngwedi. Ri nga si ni tendele ni tshi vhaisa zwipuka zwa shango ɭanga. Zwithu zwoṭhe zwi tea u kovhekanyiwa.”



Khosi yo vha yo tungufhalesa. Yo ri, “Nothe ni vhanga. Zwithu zwothe shangoni langa zwi tea u kovhekanyiwa.”

Khakhakha yo vha i tshi khou disola nga zwe ya ita.





Ngwenā Khakhakha yo pfhesea milandu
yayo. Yo pfharelo pfarelo kha zwipuka zwothe.
Zwipuka zwo thoma u rera nga ayo mafhungo.
Zwo tendelana u i farela.



U bva zwenezwo, zwipuka zwo tshila nga mulalo. Zwothe zwo diphina nga u nwa maḁi mulamboni zwo vhofholowa.

