



Konga naye ezalaki mukuse makasi.



Efungoleli naye ya  
ndaku pe mukuse  
makasi.



Mbetu naye ezalaki  
pe mukuse.



Kinga naye pe mukuse.



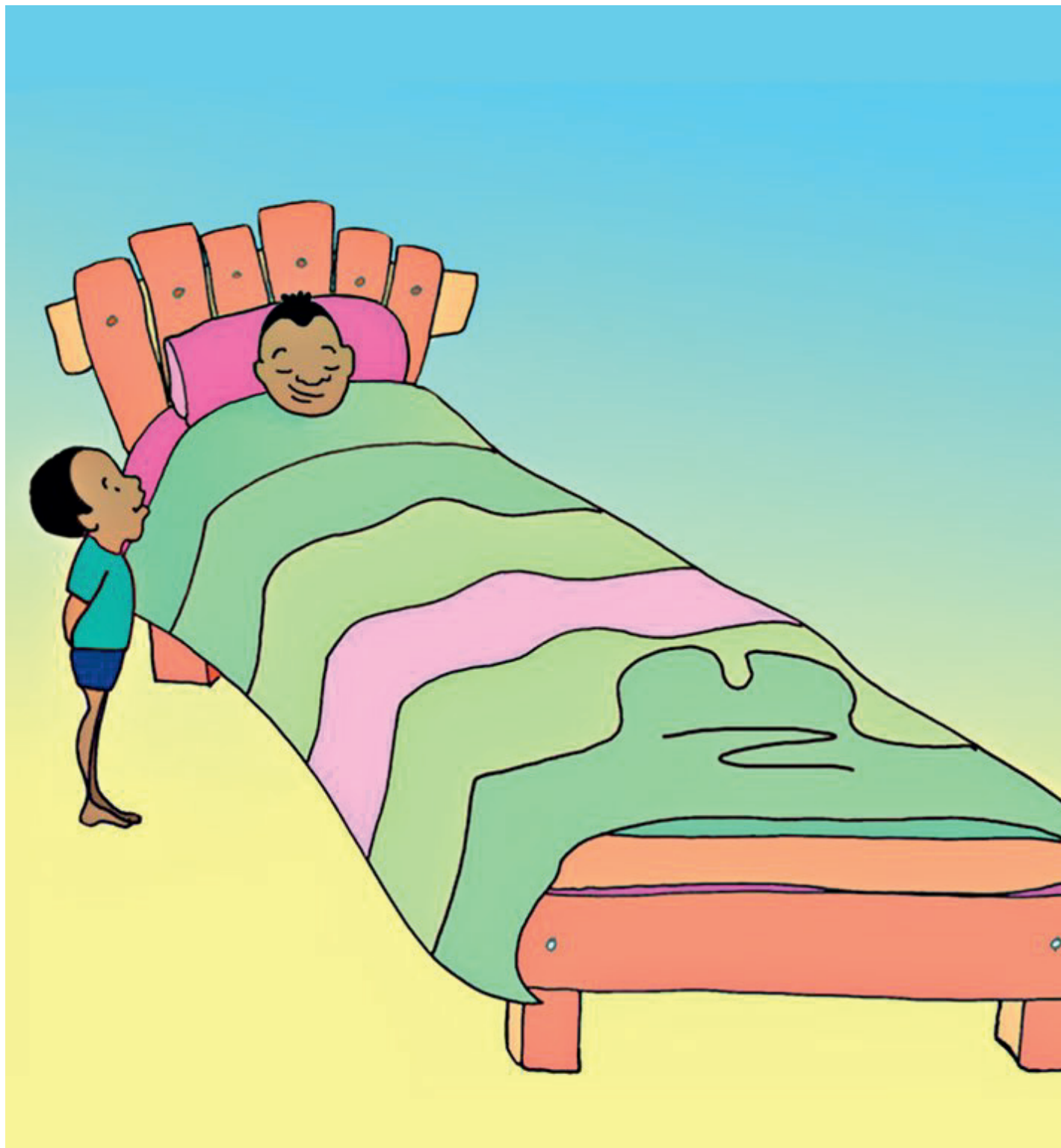
Mobali oyo azalaki  
penza mulayi  
makasi.



Nkasi na yango asali  
kongo ya mulayieeee  
makasi.



Asali lisusu  
efungoleli ya ndaku  
yamulayi pe kitoko.

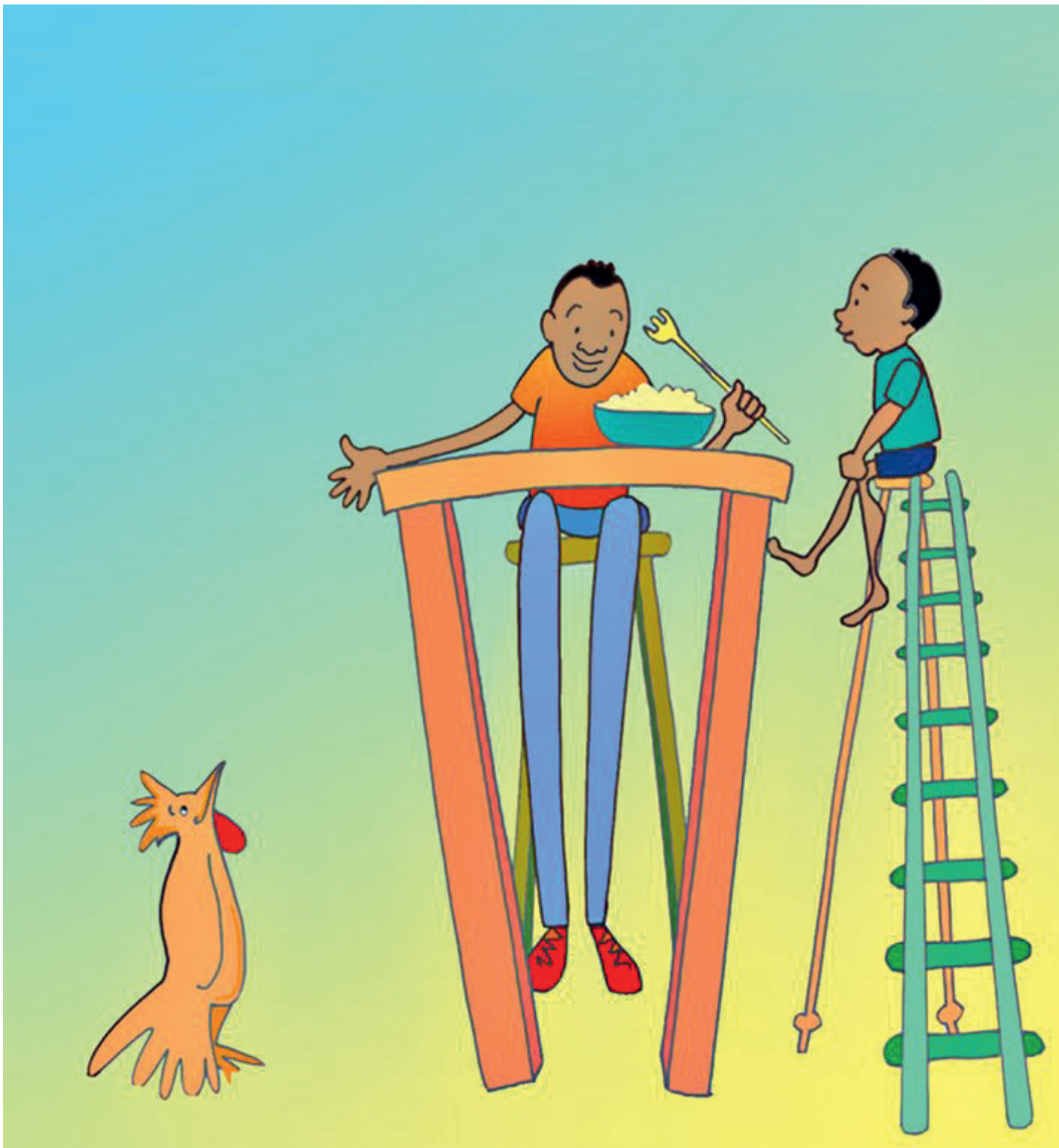


Ebongo lisusu asali  
mpe mbetu ya  
molayiee.





A sombi kinga ya  
molayieeee.



A fandi na kiti ya molayi koleka, mpe azali kolia na kania ya molayi.



A tiki ndaku naye,  
akeyi kofanda na  
zamba ba mbula  
ebele.

