



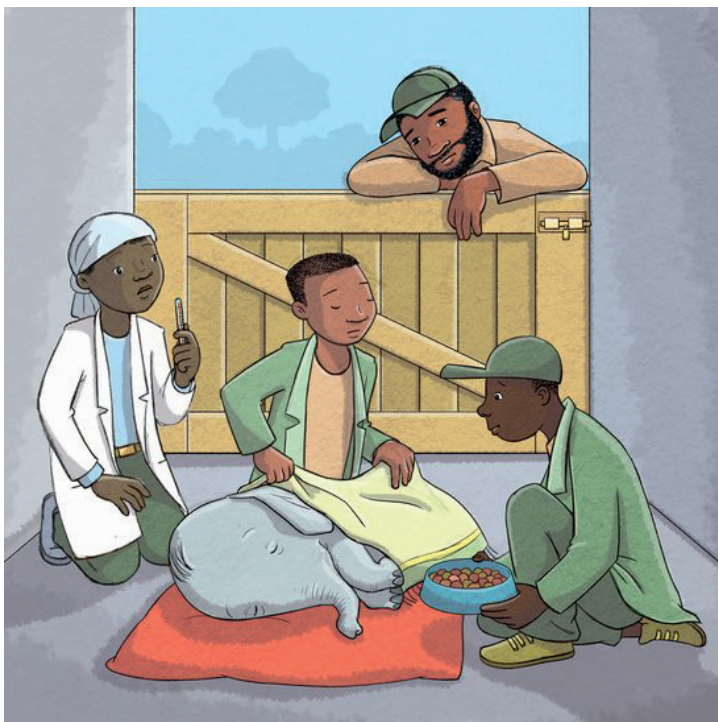
Oyo ezali lisakoli ya mobateli na basali, bazali kobatela ba niama ya bitike.



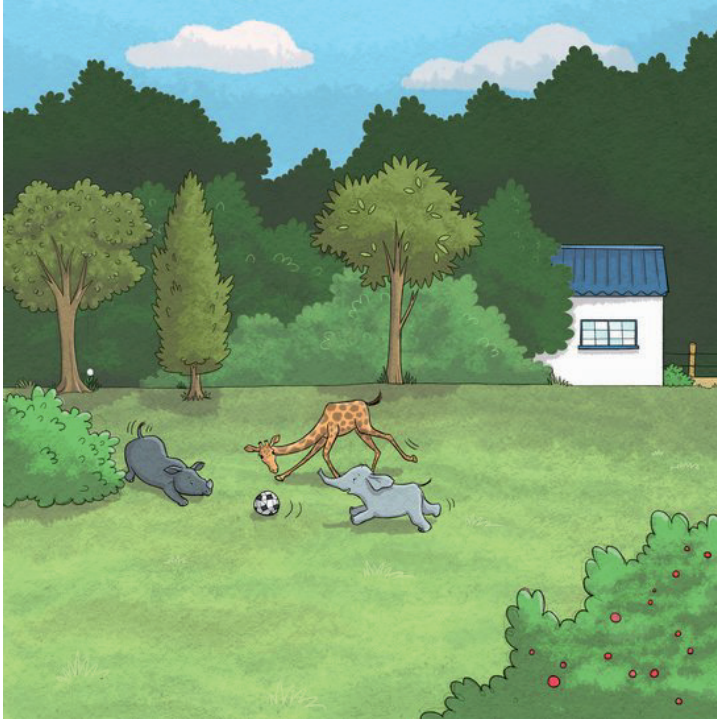
Sanza ya muambe ezali sanza moko ya musala mingi, mpe ya bosungi.



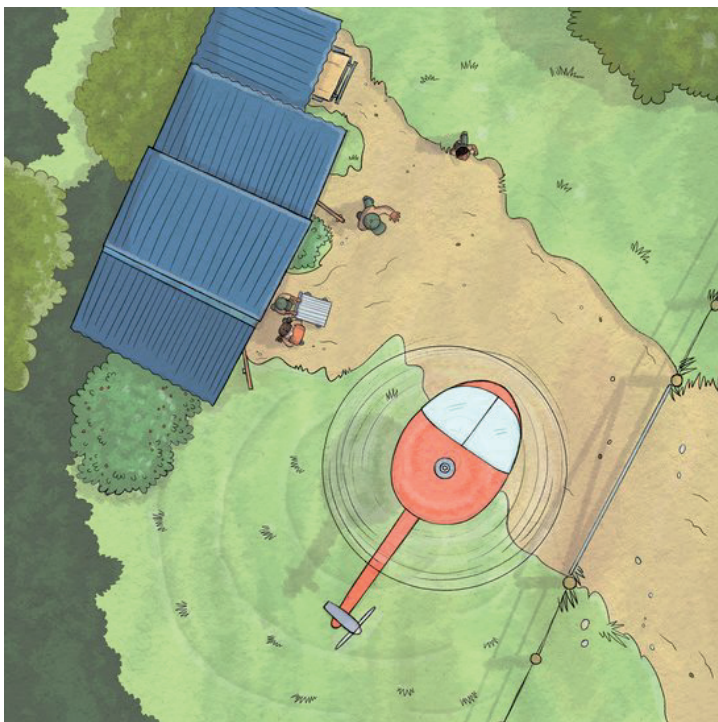
Mbula moko, mukeba akomaki
ezalaki mbala naye ya liboso,
ayaki nakati ya mutuka ya
munene ya langi.



Mobateli na basali naye
bayokelaki mukeba mawa mingi,
azalaki muke mpe mawa mawa.



Sika sikoyo mukeba azuaki
makasi mpe ayaki kosangana na
baninga mususu bakomi
kosakana.



Na mokolo mosusu na sanza
kaka ya muambe batu ya
batambusi èlicoptère bayaki na
bisika ya bokengeli.



Mobateli na basungi naye
bakimaki mbangu pona ko salisa
nzoko ya muke bayaki naye na
kati ya èlicoptère ba finiki ye
bulanketi.



Ezalaki na ndiwa. Azalaki na
mikolo mitano kaka, mobateli na
basali pe basungi ye baliesaki ye
pe komelisa lokola.



Oyo ya misatu mokufeli ba boti ayaki na sanza wana lisusu malea. Akomaki na bisika ya munene na mutuka ya mutane azalaki kaka na sanza motoba.



Melea aza moko ya ba ngubu
akomaki moninga malamumu ya
Enkare azali muana ya mpakasa,
bazalaki kokende bisaka nionso
bango mibale.



Butu moko batu nionso bazalaki
kotambola bisika ba komaki
Ambia.



Ambia azalaki na sanza mitano
alembaki mingi sima mokolo
moko.



Pona kingo naye elekaki mulayi,
na yango mobateli asungaki ye
na kopesa ye bileyi ba melisaki
ambia.



Namike oyo ya ba mapasa mbuyi
na kabange bango pe bakomaki
na katikati ya sanza ya muambe.
Bazali ba mboloko bazo bela
bakomi na ngonga muke.



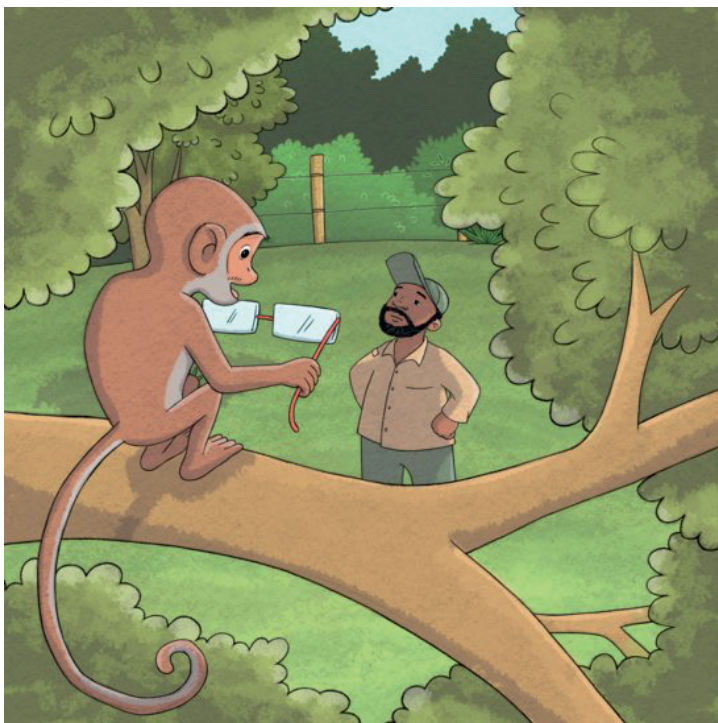
Batu nionso bazuaki mawa pona
liwa ya abei akufaki na bokomi
bwa ye, awumelaki te nkasi
mobateli na basali ba sungaki
mua nabokebi po naye akufa te.



Naba oyo bayaki na sima ya
sanza ya muambe kopi, kepi na
keji bazali ba nkosi ya mike
bazali kaka na mposo mibale,
bazalaki na kanda makasi na
bokomi na bango.



Mobateli na basali naye ba
lingaki bango mingi, naba oyo ya
mobulu koleka.



Ya mobulu makasi ezalaki
muana ya muke na kombo ya
lobolia. Lobolia alingaki koboma
bitaleli ya mobateli naye.



Batu na bisika ya bokengeli
basalaki makasi pe mingi pona
kotala ba niama ya mike, ba oyo
bazangi ba boti mpe ba
kengelaki bango malamumu.

Tanga na bokebi lisakoli oyo na yango oyanola na mituna.

1. Mbula boni mpe bazalaki boni?
2. Nani akomaki liboso na sanza?
3. Mbula nini ba niama bazalaki nango?
4. Nani akomaki ya suka? Azalaki na mbula boni?
5. Nani azalaki elenge naba niama nionso bakomaki na sanza muambe?
6. Bazalaki ba mbula boni?
7. Nani akomaki liboso ya ba niama nionso?