



Nalingaka kosakana  
ndembo.

Nalingaka kosakana  
ndembo na Thando,  
Nhlanhla pe na Ben.



Nalingaka mama na  
ngayi.

Ye asekisaka ngayi.



Nalingaka Nzambe, po  
ete Nzambe akela  
ngayi.



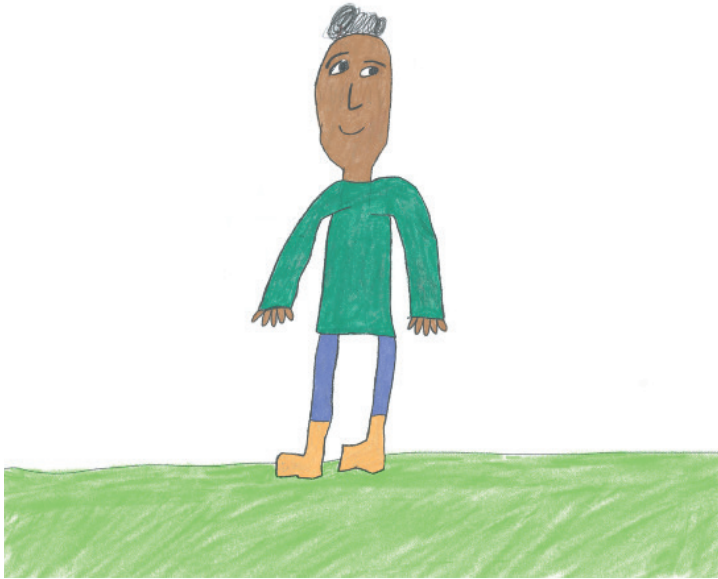
Nalingaka eteyelo, po  
ete batangisi ba  
tangisaka ngayi oyo  
nasengeli koyeba.



Nalingaka pe kosakana  
na ba mbwa, po ete  
esepelisaka ngayi.



Nalingaka mikolo ya ba  
mbotama, po ete  
nalingaka kosepela.



Pe namilingaka po ete...



...Po ete ...namilingi!