



Kutana na Neema.

Kama wewe, anapenda chakula.

Ndio maana kila wakati anakula.

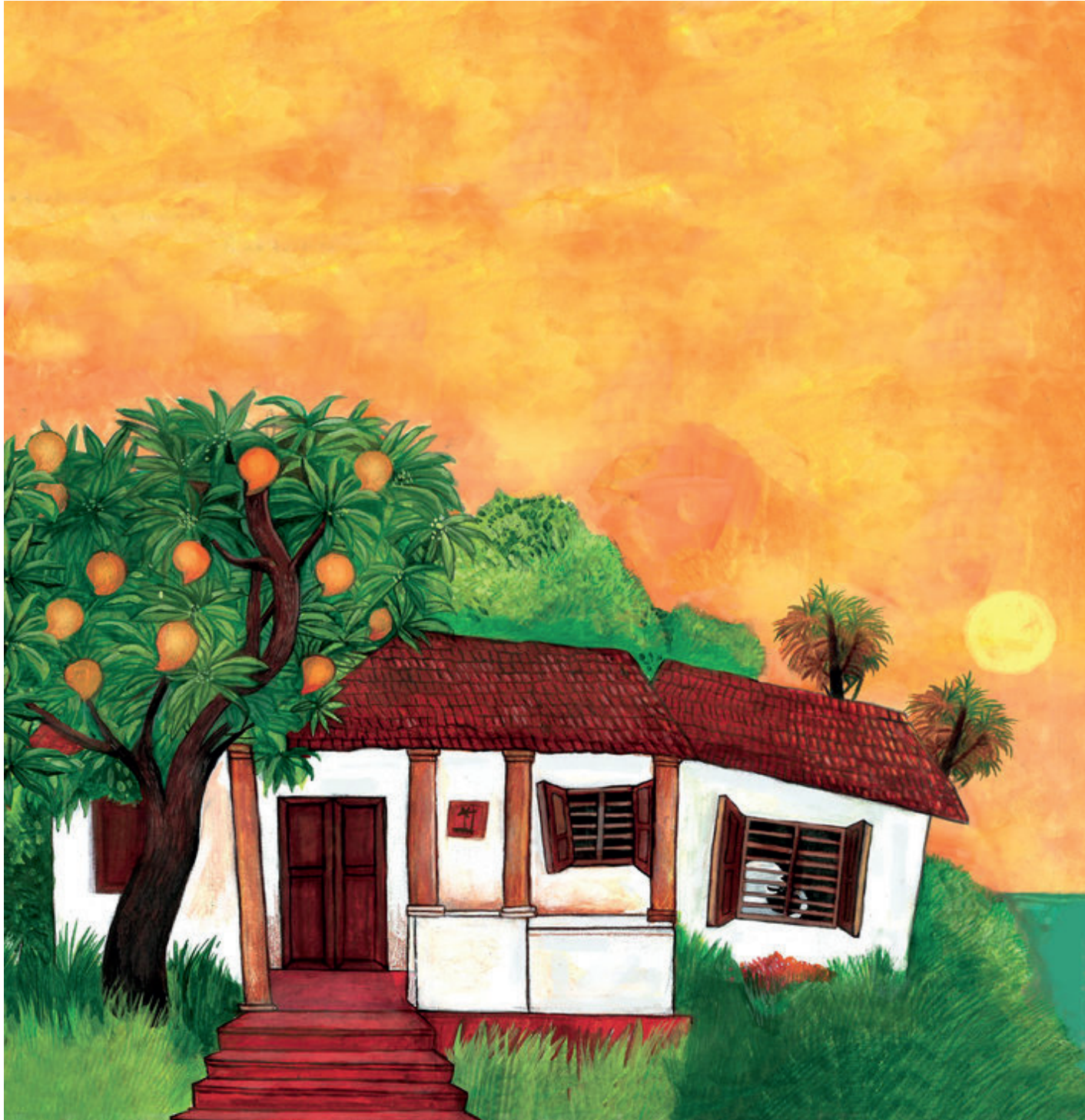


NYAM! NYAM!

TAFUNA! TAFUNA!

MMM ... MMM!

Oho! Funga mdomo wako wakati unatafuna, Neema!



Wakati wa majira ya joto,

Siku huwa ndefu yenye
furaha,

Huwa na joto nje.

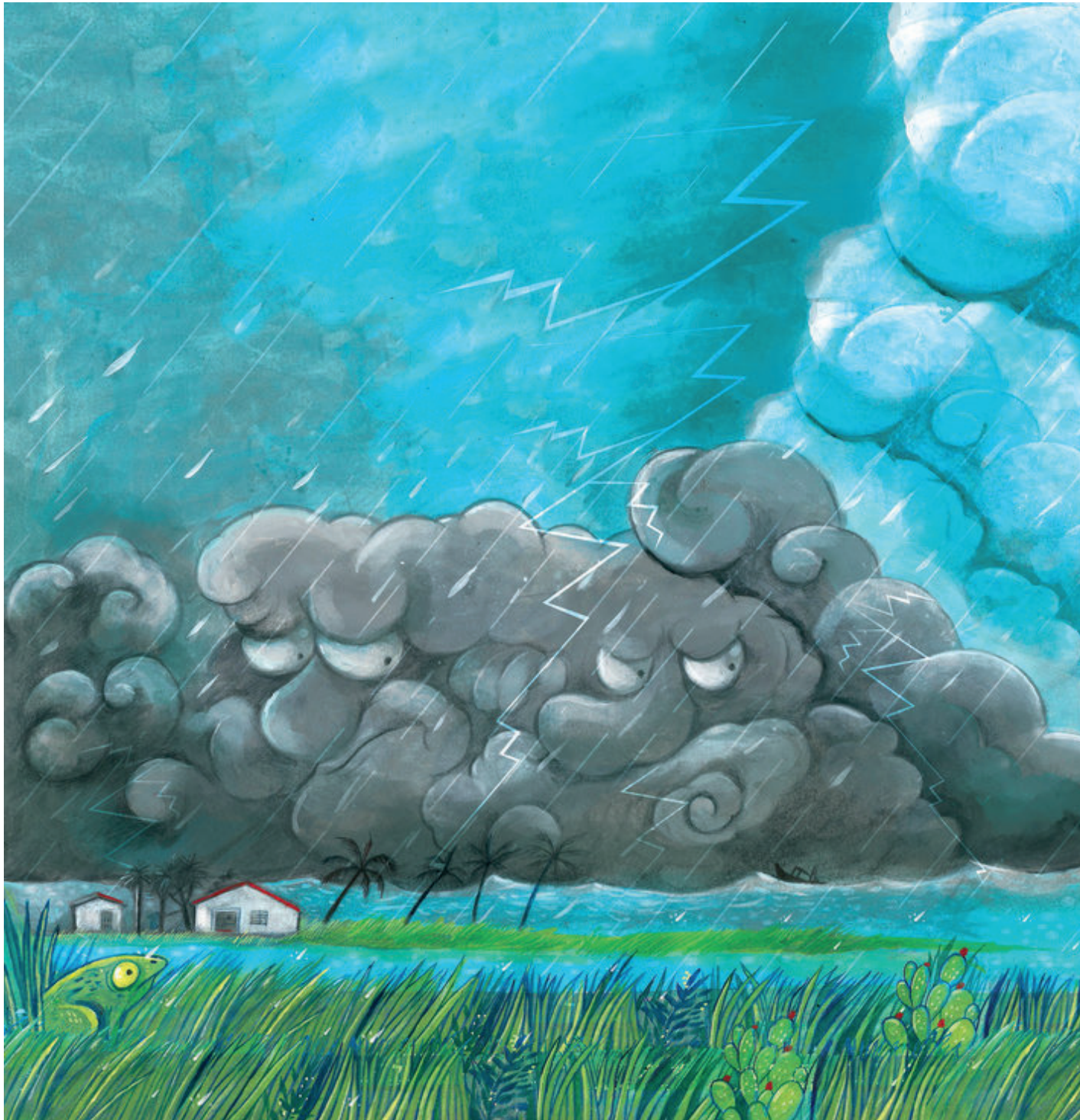
Neema anakula nini leo?



Majira ya joto ni msimu wa kula maembe - ya njano, kijani na mekundu.

Matunda aina mbali mbali, tikiti maji, matunda matamu yanayopasukia mdomoni.

Oho! Mikono ya Neema yote inanata na ni ya zambarau sasa!



Wakati wa masika, Mawingu
ya giza yanaingia.

Mvua inanyesha nje.

Neema anakula nini leo?



Wakati wa Masika ni msimu wa kula mahindi - ya njano, meupe na zambarau.

Limao zenye utamu, nanasi zenye mataji kichwani, matunda matamu ya aina mbali mbali.

Oho! Ulimi wa Neema uko nje na ni bluu!



Wakati wa baridi,

Mchana huwa mfupi.

Huwa na baridi nje.

Neema anakula nini nini
leo?



Wakati wa baridi ni msimu wa mboga za majani.

Kuna matunda aina nyingi na rangi mbali mbali.

Tazama, Neema anapanda mti sasa,

Oho! amechuna matunda!



Neema anapenda kula,

Lakini anapenda kula kwa
msimu!

NYAM! NYAM!

TAFUNA ... TAFUNA!

MMM ... MMM!

Kote ulimwenguni, kuna aina tano za misimu.

Lakini maeneo mengine kama India, Neema anapoishi, misimu ni mitatu tu.



Kula kwa msimu!

Kama Neema, unaweza kula matunda na mboga mwaka mzima. Ifuatayo ni kalenda ya misimu ili uweze kujua matunda na mboga ambazo utakula kwa mwaka mzima.





Mchicha: Machi hadi Mei, na Oktoba hadi Januari



Matunda: Mei hadi Juni

Matunda: Mei hadi Julai

Mahindi: Juni hadi Agosti



Limau: Julai-Agosti

Apple: Oktoba-Februari

Beetroot: Mwaka mzima, lakini huwa bora kabisa wakati wa baridi.

