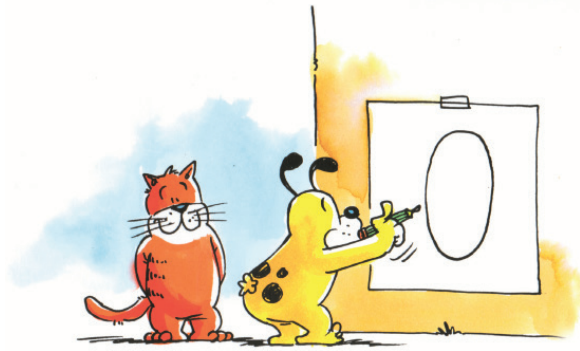


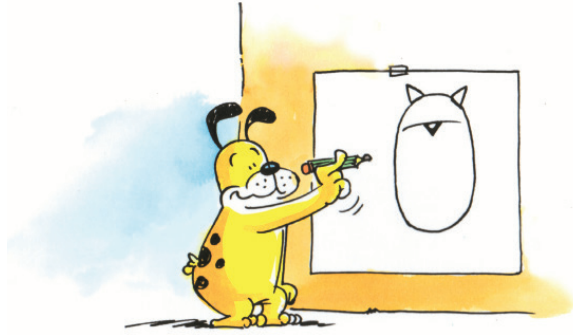
Oyo niawu na mbwua.



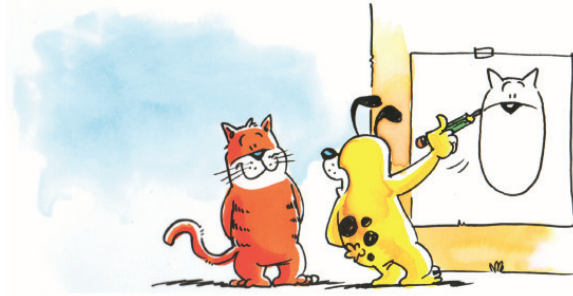
Niawu na mbwua balingi kotonga.  
Niawu na mbwua balingi langi. Niawu  
na mbwua balingi bikeko. Mbwua  
abandi, azui ekomeli na likasa mpe  
abandi. Kokangisa likasa.



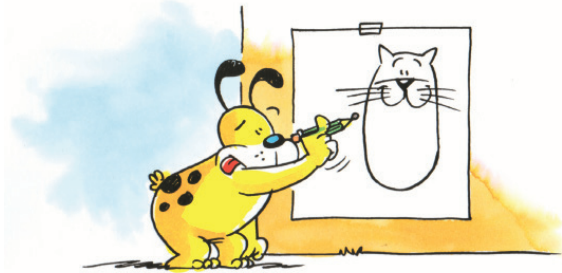
Liboso mbwua atongi libungutulu.  
Libungutulu ezali nzoto ya niawu.  
Nionso ezali malamumu.



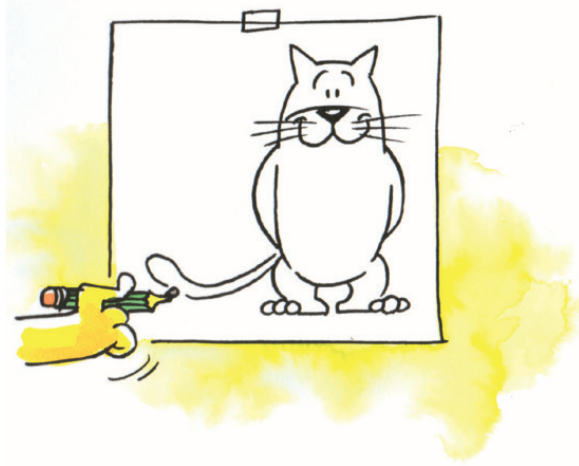
Sima ba tongi triangele moko likolo ya libungutulu. Ba triangele mibale ezali na matoyi pe niawu na ye batongi triangele moko ya moyindu na libungutulu. Triangele ya moyindu ezali na zolo pe niawu na ye bazali nzela likolo ya zolo.



Sika awa ye atongi miso, na miso ya motane ya niawu. Miso ezali na ba mbuma mibale. Miso motané ezali na banzela mibale. Oyo ezali pasi te.



Sima batongi monoko ya niawu.  
Monoko ezali na nzela. Ezali lokola  
makomi 'w' pe suki misato na loboko  
ya mobali.

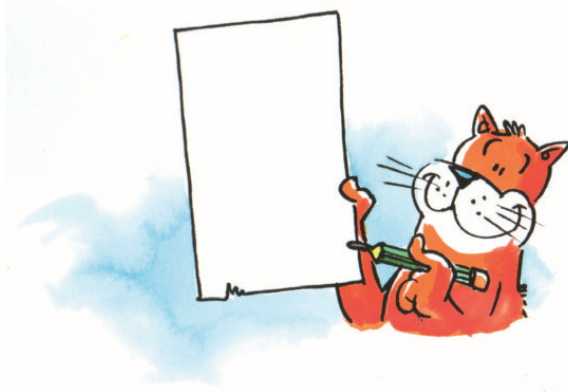


Sima kotonga nionso esili. Ye atongi loboko na lokolo ya niawu. Loboko na lokolo ezali na nzela pe ye atongi misapi ya niawu. Misapi ya niawu ezali na bokangi pe ye atongi molayi ya niawu. Molayi ya niawu ezali na nzela.

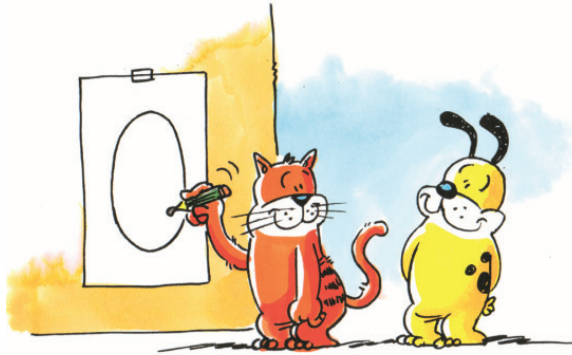


Ye atongi biloko na nzoto ya niawu pe  
langi ya pembe. Pe botongi esili.  
Ezalaki kitoko mingi.

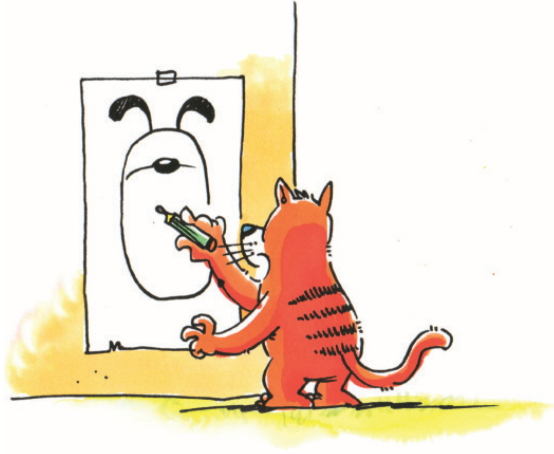




Sikoyo esali tango ya niawu. Ye asali ekomeli pe ya asali lokasa. Lokasa ezali rectangolo.



Liboso atongi libungutulu.  
Libungutulu esali nzoto ya mbwua.  
Ezali malamumu.



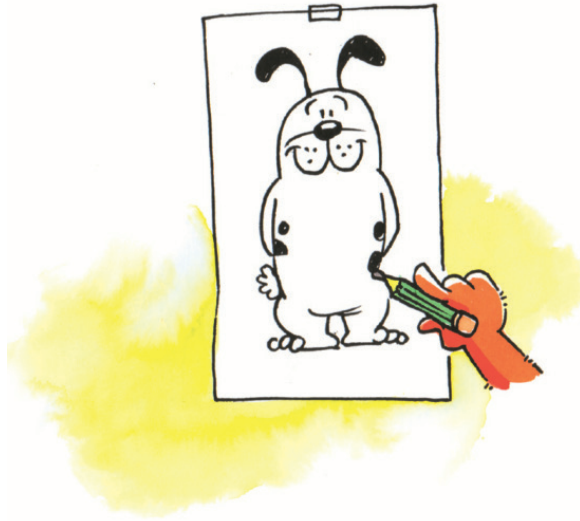
Ye atongi biloko mibala ya moyindu  
likolo ya libungutulu. Libungutulu  
esali lokola matoyi ya mbwua na  
libungutulu ya moyindu. Libulu esali  
monoko ya mbwua pe ye atongi nzela  
likolo ya monoko.



Sikoyo ye atongi miso likolo pe miso motane ya mbwua. Miso ezali na ba mbuma mibale. Miso motane ezali na ba nzela mibale. Ya solo, ezali kitoko.



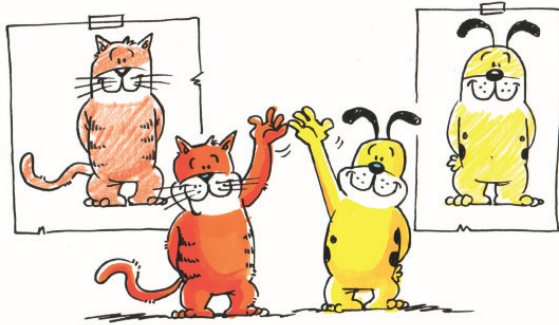
Sima ye batongi monoko ya mbwua.  
Monoko ya mbwua ezali na nzela.  
Ezali lokola 'w' pe ba mbuma singa  
singa ya monoko ya mbwua. Nzete  
misato ya loboko ya mwasi pe nzete  
misato ya loboko ya mobali.



Botongi nionso esili. Ye atongi  
maboko na makolo ya mbwua.  
Maboko na makolo ezali na nzela pe  
misapi ya mbwua. Misapi ya mbwua  
ezali na libulu pe atongi molayi ya  
mbwua. Molayi esali lokola fololo.



Ye atongi libulu ya moyindu na nzoto  
ya mbwua pe na langi ya moyindu.  
Kotonga esili. Ya solo ezalaki kitoko  
koleka.



Kende malam niawu, kende malam  
mbwua.