



**Refu** kama mti.  
**Fupi** kama nyasi



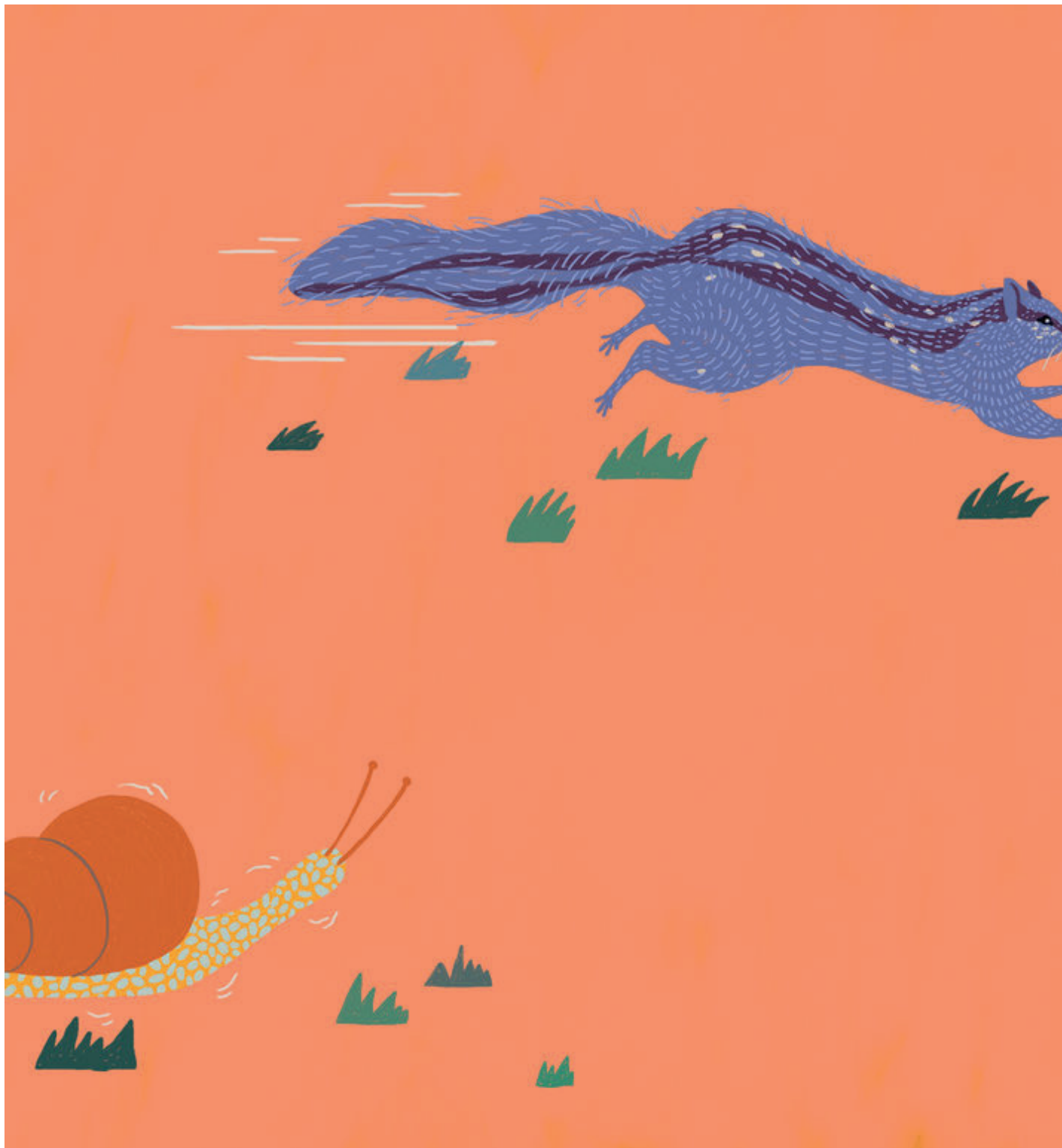
**Juu** angani kuna wingu.  
**Chini** kwenye mchanga  
kuna nyungunyung.



**Nyepesi** kama petali.  
**Nzito** kama mwamba.



**Juu** ya jani kuna kiwavi.  
**Chini** ya jani kuna  
kerengende.



**Haraka** kama sindi.  
**Mwenda pole** kama  
konokono.



Ni ndege **kabla** jua  
kuchomoza.  
Ni Popo **baada** jua kutua.



**Juu** zaidi ya mti kuna mwezi.  
**Chini** ya mti ni wewe.!

